

令和4年度

社会福祉法人 第2まこと会 事業報告書

(令和5年3月31日)

sPs

— 目次 —

特別養護老人ホーム上道荘	…	P1～P2
上道荘ショートステイ	…	P3
医務室	…	P4
上道荘デイサービスセンター	…	P5
上道荘ヘルパーステーション	…	P6
グループホームまほろば	…	P7～P8
上道荘在宅介護支援センター (居宅介護支援事業)	…	P9
有料老人ホーム やよいのもり	…	P10
調理室	…	P11
保育園	…	P12
苦情・事故等発生状況	…	P13
職員研修状況	…	P14～P15
実習生受入状況	…	P16
ボランティア受け入れ状況	…	P17
業務・行事報告	…	P18

特別養護老人ホーム上道荘

1) 新規利用人数と利用実人数

	4月	5月	6月	7月	8月	9月	10月	11月	12月	1月	2月	3月
新規利用人数	2	1	2	3	0	1	0	0	0	1	4	1
稼働率	97.6	90.9	93	95.2	97.5	96.5	98.1	97.1	93	89.9	91	94.9
平均(年間)	94.55%											

2) 利用申込者数

	4月	5月	6月	7月	8月	9月	10月	11月	12月	1月	2月	3月
申込数	3	5	3	10	2	4	0	0	0	0	0	2
待機者数	106	103	102	107	108	110	108	108	108	96	95	94
取消数	8	7	2	2	1	1	2	0	0	12	3	2
退去者	4	2	0	1	0	1	0	0	1	3	2	0
入所者数	2	1	2	3	0	1	0	0	0	1	4	1

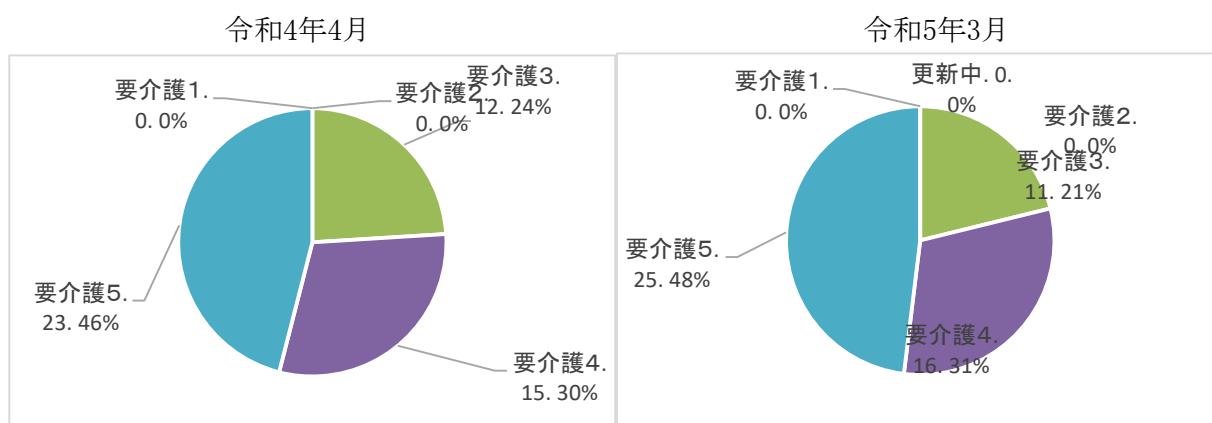
注 ※待機者数は随時抹消数も反映しております。

3) 要介護度別

	毎月末											
	4月	5月	6月	7月	8月	9月	10月	11月	12月	1月	2月	3月
要介護1	0	0	0	0	0	0	0	0	0	0	0	0
要介護2	0	0	0	0	0	0	0	0	0	0	0	0
要介護3	12	12	12	12	12	13	13	13	12	12	11	11
要介護4	15	13	14	15	15	15	15	16	16	14	16	16
要介護5	23	23	24	25	25	24	24	23	23	24	24	25
更新中												0
合計	50	48	50	52	52	52	52	52	51	50	51	52

平均介護度 4.23

*1年間で退去者が14名、介護度は昨年より重くなった。
(長期入院の為 4名 / 永眠 9名(荘内 3名) / 老健 1名)



平均介護度 3.88

平均介護度 4.27

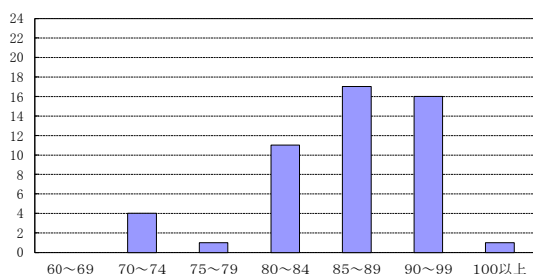
日常生活継続支援加算

	4月	5月	6月	7月	8月	9月	10月	11月	12月	1月	2月	3月
申込数	14.5	14.7	15	15	15.1	15.4	15.4	15.2	14.4	13.9	13	12.2
	2~4	3~5	4~6	5~7	6~8	7~9	8~10	9~11	10~12	11~1	12~2	1~3

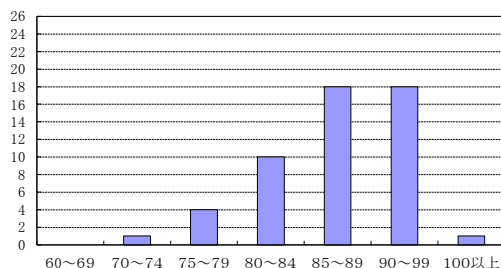
4) 年齢別

	4月	5月	6月	7月	8月	9月	10月	11月	12月	1月	2月	3月
60～69												
70～74	4	3	3	3	2	2	2	2	2	2	1	1
75～79	1	3	3	3	4	4	4	4	4	3	4	4
80～84	11	9	11	13	11	11	11	11	10	9	9	10
85～89	17	18	18	19	20	19	19	19	19	19	18	18
90～99	16	15	15	14	15	16	16	16	16	15	18	18
100以上	1	0	0	0	0	0	0	0	0	1	1	1
平均年齢	87.7	87.1	87.1	87	86.9	87.1	87.1	87.2	87.3	87.6	88.1	88.1
合計	50	48	50	52	52	52	52	52	51	50	51	52

令和4年4月



令和5年3月



5) 男女別

	4月	5月	6月	7月	8月	9月	10月	11月	12月	1月	2月	3月
男	8	9	9	10	10	10	10	10	9	7	6	6
女	42	39	41	42	42	42	42	42	42	43	45	46
合計	50	48	50	52	52	52	52	52	51	50	51	52

未現在

6) 在所期間

令和5年3月

	1年未満	1年以上～	2年以上～	3年以上～	4年以上～	5年以上～	10年以上	計	1人当り平均 在所期間
		2年未満	3年未満	4年未満	5年未満	10年未満			
男	1	2	1	1	0	1	0	6	2年8ヶ月
女	13	6	3	8	6	9	1	46	3年5ヶ月
計	14	8	4	9	6	10	1	52	3年4ヶ月

令和4年4月

	1年未満	1年以上～	2年以上～	3年以上～	4年以上～	5年以上～	10年以上	計	1人当り平均 在所期間
		2年未満	3年未満	4年未満	5年未満	10年未満			
男	5	1	1	0	1	1	0	9	2年0ヶ月
女	10	5	8	6	2	10	1	42	3年6ヶ月
計	15	6	9	6	3	11	1	51	3年3ヶ月

上道荘ショートステイ

1) 新規利用人数と利用実人数

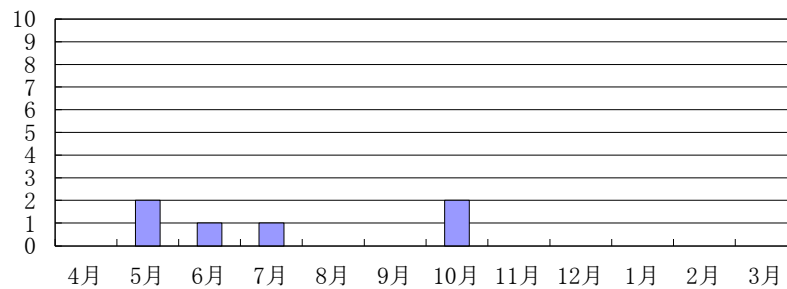
	4月	5月	6月	7月	8月	9月	10月	11月	12月	1月	2月	3月
新規利用人数	0	2	1	1	0	0	2	0	0	0	0	0
利用実人数	25	26	22	27	23	23	23	22	13	15	16	12

年間新規利用人数 6人

※コロナ感染が落ち着かず新規受入れをセーブ

*年間新規利用人数比 令和4年度 6人 令和3年度 39人 令和2年度 14人

新規利用人数



2) 利用率

	4月	5月	6月	7月	8月	9月	10月	11月	12月	1月	2月	3月
延利用人数	404	381	387	402	403	346	345	350	231	274	216	192
利用率(介護)	72.4	65.6	71.7	73.8	72.2	76.9	74.2	75.8	46.6	57.6	50.1	41.3
利用率(予防)	0	0	0	0	0	0						
合計(利用率)	73.3	65.6	71.7	73.8	72.2	76.9	74.2	75.8	46.6	57.6	50.1	41.3

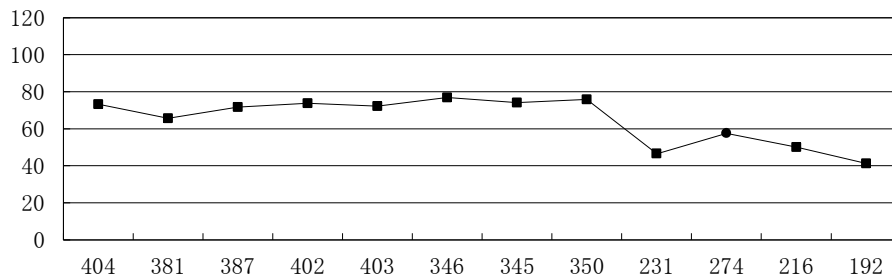
稼働率 64.90% 191名増

年間延利用人数 3,931人

※12月にも特養でクラスター(新型コロナウイルス感染症)のための影響あり

*年間延利用人数比 令和4年度 3,931人 令和3年度 3,740人 令和2年度 4,709人

合計(利用率)



3) 平均利用日数

	4月	5月	6月	7月	8月	9月	10月	11月	12月	1月	2月	3月
平均利用日数	13.4	12.3	12.9	12.9	13.1	11.5	11.1	11.7	7.5	8.9	7.87	6.21
1人平均利用日数	8.1	8.5	10.2	8.2	8.6	8.0	7.7	8.6	15.4	9.4	8.3	8.7

年間平均日数 10.8人

令和4年度 10.8人 令和3年度 10.8人 令和2年度 12.9人

上道荘／医務室

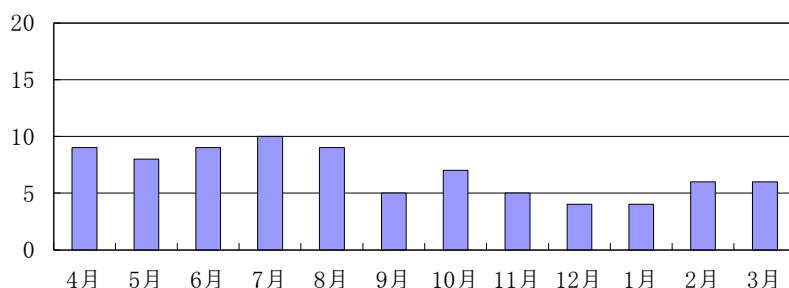
1) 受診状況(特養)

	4月	5月	6月	7月	8月	9月	10月	11月	12月	1月	2月	3月
特養・受診人数	9	8	9	10	9	5	7	5	4	4	6	6
ショート・受診人数	2	0	1	0	2	3	0	2	0	0	2	2
合計	11	8	10	10	11	8	7	7	4	4	8	8

年間受診人数 96人(特養 82人)

*年間受診利用者数 令和4年度 96人 令和3年度 95人 令和2年度 148人

特養・受診人数



2) 入居者の状況

	4月	5月	6月	7月	8月	9月	10月	11月	12月	1月	2月	3月
胃ろう注入	5	4	4	4	4	4	4	4	4	4	4	4
レビン注入	1	0	0	0	0	0	0	0	0	0	0	0
PTEG	0	0	0	0	0	0	0	0	0	0	0	0

3)

	4月	5月	6月	7月	8月	9月	10月	11月	12月	1月	2月	3月
インシュリン施注	0	0	0	0	0	0	0	0	0	0	0	0
在宅酸素	0	0	0	1	1	1	1	1	1	3	2	2

4)

	4月	5月	6月	7月	8月	9月	10月	11月	12月	1月	2月	3月
バルーン挿入者	1	0	0	0	1	0	0	0	0	0	0	0

5) ペースメーカー

	4月	5月	6月	7月	8月	9月	10月	11月	12月	1月	2月	3月
特養	2	2	2	2	2	2	2	2	2	2	2	2
ショート	0	0	0	0	0	0	0	0	0	1	1	1

5) 褥瘡

	4月	5月	6月	7月	8月	9月	10月	11月	12月	1月	2月	3月
特養	2	2	3	3	3	3	3	2	3	3	3	1
ショート	0	0	0	0	0	0	0	0	0	0	0	0

6) その他

	4月	5月	6月	7月	8月	9月	10月	11月	12月	1月	2月	3月
入院	4	1	3	2	2	1	0	2	4	2	2	1
永眠 (施設内)	1	0	0	0	0	0	1	0	0	2	0	1
永眠 (病院等)	2	1	0	1	0	1	0	0	1	0	0	0
在宅・他施設	0	0	0	0	0	0	0	0	0	0	0	0

※年間退去者数 14名 (永眠 9名 入院等 4名 在宅・他施設 1名)

上道荘デイサービスセンター

営業日数		4月	5月	6月	7月	8月	9月	10月	11月	12月	1月	2月	3月
		26	26	26	26	27	26	26	26	26	24	24	27

※平成30年4月から定員35名

受入可能人数		780	780	780	780	810	780	780	780	780	720	720	810
延べ人数		489	450	444	471	501	476	492	503	303	406	404	438
稼働率		62.7	57.7	56.9	60.4	61.9	61	63.1	64.5	38.8	56.4	56.1	54.1

事業対象		0	0	0	0	0	0	0	0	0	0	0	0
予防		148	127	132	138	124	121	123	123	65	94	96	98
介護		341	315	304	333	377	355	369	380	238	312	300	340
食事／利用者		0	0	0	0	0	0	0	0	0	0	0	0
新規		0	0	0	0	0	0	1	0	0	0	0	0

更新中		0	8	8	0	0	0	0	0	0	0	0	0
事業対象		0	0	0	0	0	0	0	0	0	0	0	0
要支援 1	4～5	4	0	0	0	0	0	0	0	0	0	0	0
	5～6	0	8	8	9	8	10	12	8	9	8	8	10
	7～8	30	14	11	6	9	8	9	11	7	16	24	15
	実費	0	0	0	0	0	0	0	0	0	0	0	0
要支援 2	4～5	0	0	0	0	0	0	0	0	0	0	0	0
	5～6	18	23	24	25	25	20	16	9	6	7	8	9
	7～8	96	82	89	98	82	83	86	95	43	63	56	64
	実費	0	0	0	0	0	0	0	0	0	0	0	0
要介護 1	2-3-3-4	1	0	0	0	1	0	0	0	3	2	0	0
	5～6	24	24	29	30	38	29	29	28	17	27	28	24
	6～7	0	0	0	0	0	0	0	1	1	1	0	0
	7～8	92	86	82	81	102	106	115	116	74	99	62	77
要介護 2	4～5	0	0	0	0	0	1	0	0	0	2	0	0
	5～6	13	13	11	8	8	8	9	7	8	15	11	13
	6～7	0	0	1	0	0	1	1	0	0	0	0	0
	7～8	96	86	82	100	111	109	120	107	49	66	91	102
要介護 3	3～4	1	0	0	0	0	0	0	1	0	0	0	0
	5～6	4	0	0	0	0	0	0	0	0	0	0	0
	6～7	1	0	0	0	0	0	0	0	0	0	0	0
	7～8	55	41	38	38	39	45	44	57	34	47	43	51
要介護 4	4～5	0	0	0	0	0	0	0	0	0	0	0	0
	5～6	0	0	0	0	0	0	0	1	0	0	0	0
	6～7	2	3	3	3	0	5	5	5	1	3	0	0
	7～8	27	33	23	31	29	14	13	33	37	36	33	40
要介護 5	3～4	0	0	0	1	0	0	0	1	0	0	0	0
	5～6	0	0	0	0	1	0	0	0	1	0	1	0
	6～7	0	0	0	0	0	0	0	0	0	2	0	3
	7～8	25	29	35	41	48	37	33	23	13	12	27	30
		489	450	444	471	501	476	492	503	303	406	392	438

月曜日		19.8	16.8	18.5	18.3	20.2	16.5	21.8	23.3	16.5	20.0	20.3	19.8
火曜日		21.0	21.0	20.3	21.0	22.6	21.8	22.8	23.6	10.3	18.8	19.3	18.0
水曜日		18.5	16.5	15.0	15.3	16.4	16.3	15.3	16.2	9.3	13.5	14.3	13.2
木曜日		16.8	16.3	15.8	18.3	17.0	19.2	18.8	19.0	11.6	15.8	15.8	15.2
金曜日		21.0	18.0	19.3	19.4	18.8	21.0	20.3	20.8	13.2	21.3	20.3	19.8
土曜日		16.0	14.5	14.5	16.6	15.5	14.3	15.0	14.0	8.8	12.3	11.3	11.5
平均		18.8	17.3	17.1	18.1	18.6	18.3	18.9	19.3	11.7	16.9	16.8	16.2

上道荘ヘルパーステーション

1) 新規利用人数

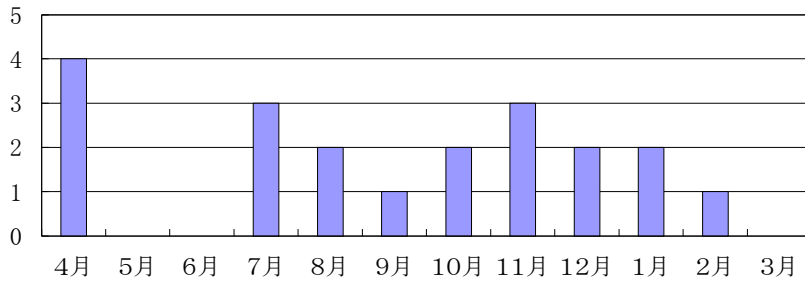
	4月	5月	6月	7月	8月	9月	10月	11月	12月	1月	2月	3月
新規利用人数	4	0	0	3	2	1	2	3	2	2	1	0
利用実人数	42	40	41	43	41	42	41	42	43	43	43	41
(総合事業人数)	19	16	17	18	18	18	18	20	21	23	23	22
(申請中)/区分	0	2	0	0	0	1	0	1	0	0	0	0

※利用人数の内人数

年間新規利用人数 20人

*年間新規利用人数比 令和4年度 20人 令和3年度 13人 令和2年度 14人

新規利用者数



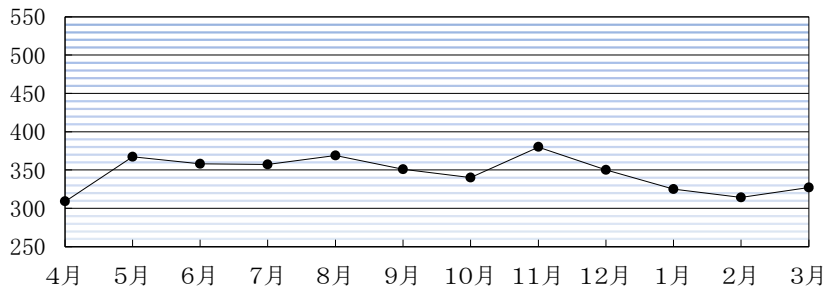
2) 延利用人数

	4月	5月	6月	7月	8月	9月	10月	11月	12月	1月	2月	3月
延利用人数	309	367	358	357	369	351	340	380	350	325	314	327

年間延利用人数 4,147人

*年間延利用人数比 令和4年度 4,147人 令和3年度 4,044人 令和2年度 4,743人

延利用人数



3) 延訪問時間と提供サービス構成比

	4月	5月	6月	7月	8月	9月	10月	11月	12月	1月	2月	3月
延訪問時間(h・m)	286.45	346.45	338.30	326.30	328.00	311.30	304.00	334.00	316.15	288.00	279.00	306.15
身体介護中心(時間)	72.00	72.00	79.30	90.30	103.00	98.00	82.00	98.00	95.30	83.30	73.00	83.30
”(回数)	92.00	90.00	99.00	121.00	144.00	136.00	117.00	137.00	126.00	114.00	101.00	97.00
生活援助中心(時間)	98.00	155.00	150.00	134.00	115.00	107.30	109.00	96.30	93.00	77.00	75.00	82.00
”(回数)	98.00	155.00	150.00	134.00	115.00	108.00	109.00	97.00	93.00	77.00	75.00	82.00
総合事業(時間)	116.45	119.45	109.00	102.00	110.00	106.00	113.00	139.30	127.45	127.30	131.00	140.45
総合事業(回数)	119.00	122.00	109.00	102.00	110.00	107.00	114.00	146.00	131.00	134.00	138.00	148.00
有償サービス	0.00	0.00	0.00	0.00	0.00	0.00	0.00	0.00	0.00	0.00	1.00	0.00
有償サービス(回数)	0.00	0.00	0.00	0.00	0.00	0.00	0.00	0.00	0.00	0.00	1.00	0.00

グループホーム まほろば

1) 新規利用人数と利用実人数

	4月	5月	6月	7月	8月	9月	10月	11月	12月	1月	2月	3月
新規利用人数	0	0	1	0	1	0	0	0	0	0	0	0
稼働率	98.5	100	91.9	95.3	100	90.4	95.3	100	100	100	100	98.9

新規 2名 令和4年度 97.5% 令和3年度 93.6% 令和2年度 96.7%

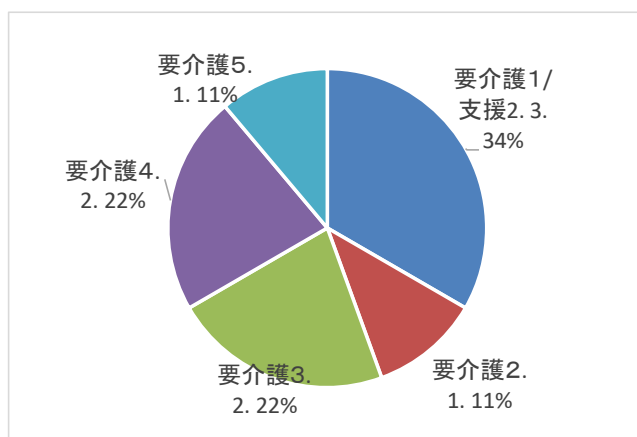
2) 利用申込者数

	4月	5月	6月	7月	8月	9月	10月	11月	12月	1月	2月	3月
申込数	2	1	0	1	0	0	0	0	1	0	0	0
待機者数	15	13	12	7	7	7	7	7	8	7	7	7
入居	0	0	1	0	1	0	0	0	0	0	0	0
取り消し	2	0	0	5	0	0	0	0	1	0	0	0
退去	0	0	1	1	0	0	0	0	0	0	0	0

3) 要介護度別

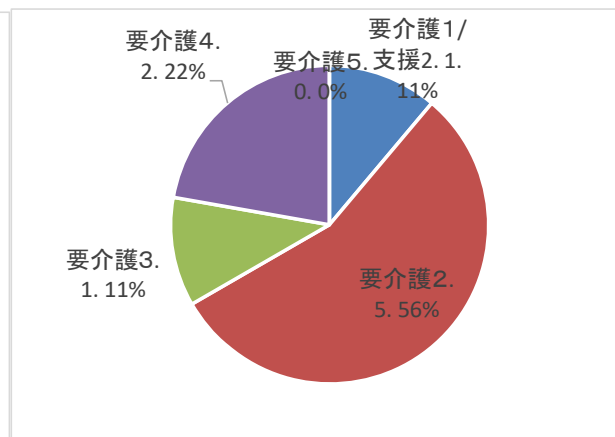
	4月	5月	6月	7月	8月	9月	10月	11月	12月	1月	2月	3月
要介護1/支援2	3	3	3	2	2	2	2	2	1	1	1	1
要介護2	1	1	2	3	4	4	4	4	5	5	5	5
要介護3	2	2	2	1	1	1	1	1	1	1	1	1
要介護4	2	2	2	2	2	2	2	2	2	2	2	2
要介護5	1	1	0	0	0	0	0	0	0	0	0	0
合計	9	9	9	8	9	9	9	9	9	9	9	9

令和4年4月



平均介護度 2.67

令和5年3月

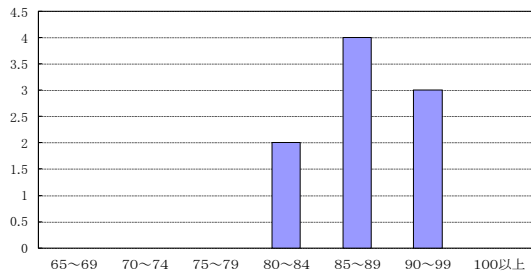


平均介護度 2.44

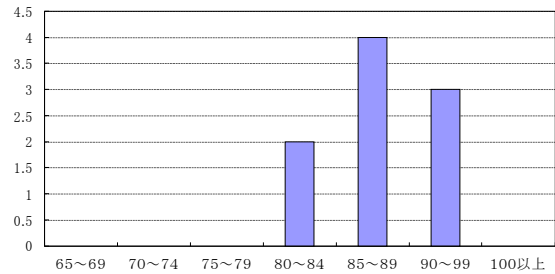
4) 年齢別

	4月	5月	6月	7月	8月	9月	10月	11月	12月	1月	2月	3月
65～69												
70～74												
75～79												
80～84	2	2	2	3	3	2	2	2	2	2	2	2
85～89	4	4	3	2	2	3	3	3	3	4	4	4
90～99	3	3	4	4	4	4	4	4	4	3	3	3
100以上												
平均年齢	87.2	87.2	86.3	87	87	87	87	87	87	87	87.6	87.6
合計	9	9	9	9	9	9	9	9	9	9	9	9

令和4年4月



令和5年3月



5) 男女別

	4月	5月	6月	7月	8月	9月	10月	11月	12月	1月	2月	3月
男	0	0	0	0	0	0	0	0	0	0	0	0
女	9	9	9	8	9	9	9	9	9	9	9	9
合計	9	9	9	8	9	9	9	9	9	9	9	9

6) 在所期間

令和4年4月

	1年未満	1年以上～	2年以上～	3年以上～	4年以上～	5年以上	計	1人当たり平均 在所期間
		2年未満	3年未満	4年未満	5年未満			
男	0	0	0	0	0	0	0	0年0月
女	1	4	0	2	1	1	9	4年3ヶ月
計	1	4	0	2	1	1	9	4年3ヶ月

令和5年3月

	1年未満	1年以上～	2年以上～	3年以上～	4年以上～	5年以上	計	1人当たり平均 在所期間
		2年未満	3年未満	4年未満	5年未満			
男	0	0	0	0	0	0	0	0年0月
女	2	3	0	1	2	1	9	3年9ヶ月
計	2	3	0	1	2	1	9	3年9ヶ月

令和4年度居宅介護支援専門

2.給付管理・請求の状況※()は、“減算Ⅱ”対象件数

居宅介護支援	4月	5月	6月	7月	8月	9月	10月	11月	12月	1月	2月	3月	合計
職員配置「名」	3.0	3.0	3.0	3.0	3.0	3.0	3.0	3.0	3.0	3.0	3.0	3.0	3.0
稼働率「%」	100	95.71	95.71	94.76	93.33	94.29	92.38	93.81	93.81	94.29	94.76	92.38	94.6
居宅Ⅰ	77	74	73	72	71	73	70	73	73	73	73 (1)	72 (1)	874(2)
要介護1-2	45	46	45	44	46	46	45	45	46	45	43	44	540
要介護3-5	32	28	28	28	25	27	25	28	27	28	30 (1)	28 (1)	334(2)
居宅Ⅱ													
要介護1-2	0	0	0	0	0	0	0	0	0	0	0	0	0
要介護3-5	0	0	0	0	0	0	0	0	0	0	0	0	0
減算Ⅱ	8	6	7	7	7	6	6	5	6	6	5	3	72
初回	5	3	1	2	1	4		4	3		2	4	29
入院時連携Ⅰ	1	5		3	1	1		2		2	4	1	20
入院時連携Ⅱ	1				1					2		2	6
退院・退所	1		1			2						2	6
小規模連携													0

予防委託

居宅Ⅰ換算	20.0	20.5	20.5	20.5	20.0	20.0	21.0	20.5	19.5	20.0	21.5	22.0	246
初回	0	1	1	1	1	1	1	0	1	2	3	0	12
小規模連携	0	1	1	1	1	1	1	0	1	2	3	0	12

稼働率は、担当件数＝居宅Ⅰ＋居宅Ⅱ＋減算Ⅱ＋予防(居宅Ⅰ換算)を用い、基準＝35件/名を100名とす

3.要介護認定訪問調査の実施件数

	4月	5月	6月	7月	8月	9月	10月	11月	12月	1月	2月	3月	合計
合計	4	0	8	4	4	6	2	3	2	2	2	4	41
在宅	4	0	8	4	4	5	2	3	2	2	2	4	40
施設	0	0	0	0	0	1	0	0	0	0	0	0	1

4.提供票作成・配布事

	4月	5月	6月	7月	8月	9月	10月	11月	12月	1月	2月	3月	合計
合計	237	225	225	234	221	230	225	232	242	255	240	232	2798
法人内	75	68	64	73	68	68	64	64	60	65	62	56	787
介護	56	49	46	56	50	49	47	48	43	45	44	39	572
予防	19	19	18	17	18	19	17	16	17	20	18	17	215
法事外	162	157	161	161	153	162	161	168	182	190	178	176	2011
介護	126	120	122	125	115	126	122	132	147	150	137	135	1557
予防	36	37	39	36	38	36	39	36	35	40	41	41	454

5.担当件数 2019年から

	4月	5月	6月	7月	8月	9月	10月	11月	12月	1月	2月	3月	合計
岡山市	123(7)	119(5)	118(6)	118(6)	118(7)	118(6)	117(6)	118(5)	117(6)	119(6)	121(5)	119(3)	1425(68)
赤磐市	1(1)	0	1(1)	1	0	0	0	0	0	0	0	0	3(2)
備前市	0	0	0	0	0	0	0	0	0	0	0	0	0
久米南町	0	0	0	0	0	0	0	0	0	0	0	0	0
瀬戸内市	1	1	2	1(1)	0	1	1	1	1	0	0	0	9(1)
												0	0
合計	125(8)	120(5)	121(7)	120(7)	118(7)	119(6)	118(6)	119(5)	118(6)	119(6)	121(5)	119(3)	1437(71)

有料のやよいのもり

1) 新規利用人数と利用実人数

	4月	5月	6月	7月	8月	9月	10月	11月	12月	1月	2月	3月	合計
新規利用人数	1	1	0	2	0	1	0	1	0	1	0	0	7
利用率	92.4	93.8	90.1	90.4	91.1	94.8	90.1	90.9	98	90.1	90.4	90	91.4
入居率	97	99.7	98	92.5	96.7	99.9	97.7	99.4	92.9	94.5	95.6	91.2	96.7
退所	0	1	2	1	0	0	1	0	1	1	1	1	9

平均(年間)

2) 利用申込者数

	4月	5月	6月	7月	8月	9月	10月	11月	12月	1月	2月	3月	合計
申込数	2	0	0	1	2	1	1	1	0	0	0	1	9
待機者数	1	0	0	0	2	2	1	1	1	0	0	1	-
取消数	0	0	0	0	0	0	2	0	0	0	0	0	2
入居	1	1	0	2	0	1	0	1	0	1	0	0	7

注 ※待機者数は随時抹消数も反映しております。

3) 要介護度別

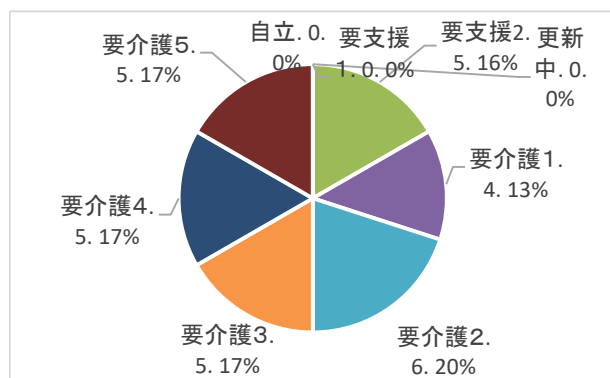
	4月	5月	6月	7月	8月	9月	10月	11月	12月	1月	2月	3月
自立	0	0	0	0	0	0	0	0	0	0	0	0
要支援1	0	0	0	0	0	0	0	0	0	0	0	0
要支援2	5	4	3	3	3	3	3	3	3	3	3	3
要介護1	4	4	5	6	6	6	7	7	7	8	8	8
要介護2	6	7	6	6	6	5	4	5	5	5	5	5
要介護3	5	6	6	5	4	4	4	3	3	3	2	2
要介護4	5	5	6	7	7	8	8	7	7	6	5	5
要介護5	5	5	4	3	3	4	4	5	5	5	6	5
更新中	0	0	0	0	0	0	0	0	0	0	0	0
合計	30	31	30	30	29	30	30	30	30	30	29	28

平均介護度

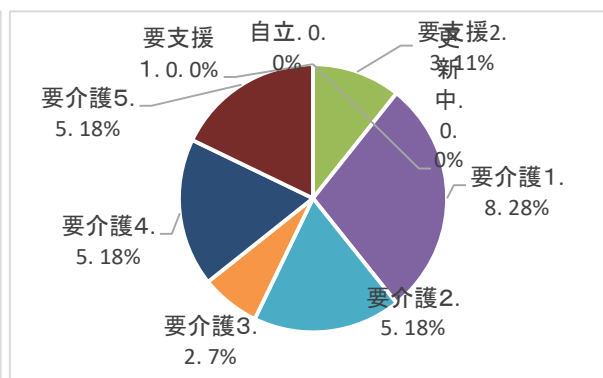
令和4年4月

退去・入居が同月内あるため

令和5年3月



平均介護度 2.56



平均介護度 2.47

— 調理室 —

※第2まこと会全体の調理状況

1) 食数

	4月	5月	6月	7月	8月	9月	10月	11月	12月	1月	2月	3月
特養	4,046	4,095	4,014	4,357	4,470	4,200	4,397	4,207	4,121	4,035	3,679	4,366
ショート	1,124	1,029	1,102	1,042	1,139	972	961	991	680	779	619	536
デイサービス	484	446	441	468	501	477	492	502	304	408	404	438
												0
合計	5,654	5,570	5,557	5,867	6,110	5,649	5,850	5,700	5,105	5,222	4,702	5,340

	4月	5月	6月	7月	8月	9月	10月	11月	12月	1月	2月	3月
やよいのもり	2,397	2,515	2,342	2,427	2,446	2,468	2,415	2,361	2,497	2,420	2,193	2,387
												0
合計	2,397	2,515	2,342	2,427	2,446	2,468	2,415	2,361	2,497	2,420	2,193	2,387

まほろば	529	558	496	532	549	488	532	531	549	549	477	504
まほろば/職員給食	0	0	0	0	0	0	0	0	0	0	0	0
職員給食	0	0	0	0	0	0	0	0	0	0	0	0
保育園	86	141	161	136	162	182	193	170	158	165	165	202
〃 離乳食	0	0	0	0	0	0	0	0	0	0	0	0
その他(夜勤)	300	310	303	311	310	300	310	300	312	311	286	312
GH 外部評価2名	0	0	0	0	0	0	0	0	0	0	0	0
調整食	2	0	1	2	1	0	1	4	1	1	1	0
総食数	8,968	9,094	8,860	9,275	9,578	9,087	9,301	9,066	8,622	8,668	7,824	8,745

年間食事数 107,088食

3) 食形態 ◇ 特養・ショート

		4月	5月	6月	7月	8月	9月	10月	11月	12月	1月	2月	3月
常食	普通	987	1,008	852	898	953	757	690	727	516	598	483	476
砕食	1口大	1,061	1,054	1,124	1,097	1,015	899	909	824	715	575	529	629
	半口大	509	478	609	707	771	797	877	878	904	1,017	892	1,086
超砕食	そのまま	187	140	180	240	186	254	278	326	372	452	418	454
	濃いとろみ	360	352	184	204	331	270	279	270	279	323	296	353
	薄いとろみ	228	246	256	309	387	386	309	285	192	186	168	188
	薄々とろみ	0	0	0	0	0	0	0	0	0	0	0	0
ミキサー食	そのまま	0	0	0	0	0	0	0	0	0	0	0	0
	濃いとろみ	0	0	0	0	0	0	0	0	0	0	0	0
ペースト食	そのまま	358	279	270	279	279	194	186	180	186	186	168	253
	濃いとろみ	1,209	1,288	1,371	1,382	1,408	1,262	1,348	1,260	1,168	1,001	924	1,078
	薄いとろみ	271	279	270	283	279	353	482	448	469	476	420	385
合計		5,170	5,124	5,116	5,399	5,609	5,172	5,358	5,198	4,801	4,814	4,298	4,902

◇ やよいのもり

		4月	5月	6月	7月	8月	9月	10月	11月	12月	1月	2月	3月
常食	普通	1,080	1,004	868	846	928	771	706	703	744	744	672	713
砕食	1口大	451	573	540	558	558	552	526	450	465	419	252	279
	半口大	450	465	482	489	467	605	625	630	651	699	765	837
超刻み		180	240	182	255	279	303	372	380	372	372	336	372
ペースト		236	233	270	279	214	237	186	198	265	186	168	186
合計		2,397	2,515	2,342	2,427	2,446	2,468	2,415	2,361	2,497	2,420	2,193	2,387

◇ 経管栄養

		4月	5月	6月	7月	8月	9月	10月	11月	12月	1月	2月	3月
人数		6	4	4	4	4	4	4	4	4	4	4	4
1日1人平均		548	507	603	569	546	588	633	831	634	430	449	492

ぽかぽか保育園

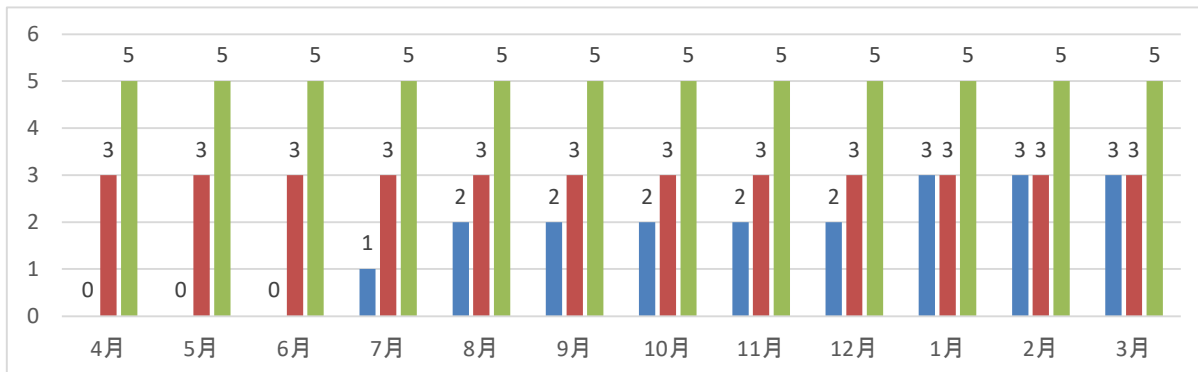
1) 利用人数

	4月	5月	6月	7月	8月	9月	10月	11月	12月	1月	2月	3月
0歳児	0	0	0	1	2	2	2	2	2	3	3	3
3歳児	0	0	0	0	0	0	0	0	0	0	0	0
2歳児	3	3	3	3	3	3	3	3	3	3	3	3
1歳児	5	5	5	5	5	5	5	5	5	5	5	5
合計	8	8	8	9	10	10	10	10	10	11	11	11

年間利用人数 116人

	4月	4月	6月	7月	8月	9月	10月	11月	12月	1月	2月	3月
地域枠	7	7	7	8	9	8	8	8	8	8	8	8
広域枠												
事業所枠	1	1	1	1	2	2	2	2	2	3	3	3

*年間利用者数 令和4年度 116人 令和3年度 134人 令和2年度 112人



※定員10名 (事業所内・地域枠)

	4月	5月	6月	7月	8月	9月	10月	11月	12月	1月	2月	3月
利用可能日数	200	184	208	234	240	240	250	240	240	253	242	286
利用日数	86	141	161	156	162	182	193	170	158	168	185	202
利用稼働率(%)	43	76	77	67	67	76	77	71	66	66	76	70

※R4年12月21日 職員1名抗原検査で陽性反応がでた為、12月22日(木)～24日(土)まで休園とさせていただきます。

※R5年1月11日(水)令和4年度地域型保育事業指導監査行われる。

↓

おおむね適正な運営がなされていると認められているとのこと。

苦情・事故状況について

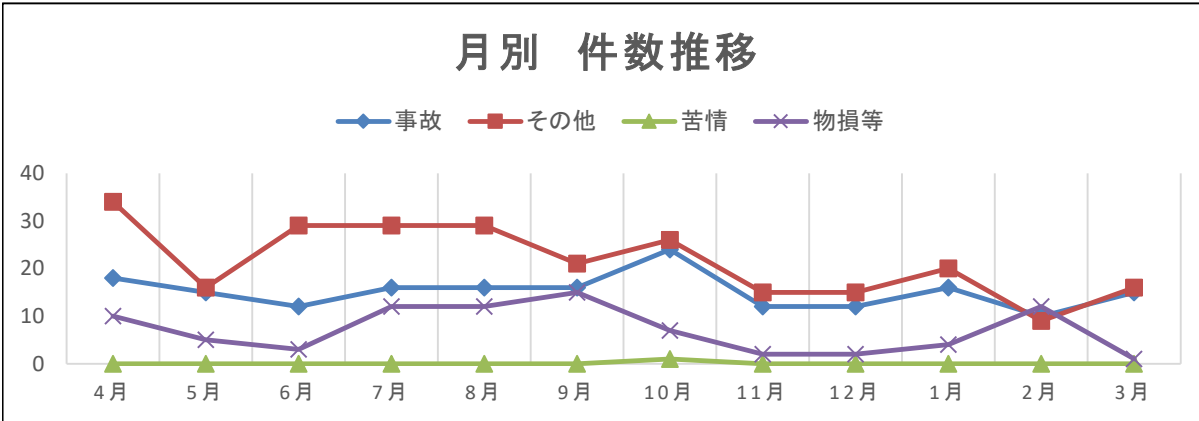
1) 苦情・事故受付件数 (令和3年度)

種別	4月	5月	6月	7月	8月	9月	10月	11月	12月	1月	2月	3月	合計
転倒	10	12	2	7	7	7	12	7	4	4	8	7	87
転落	5	3	8	7	7	6	9	3	9	2	4	3	66
誤嚥/異食	1	0	1	1	1	1	1	0	2	4	0	0	12
誤薬	2	0	0	1	1	1	2	2	1	0	3	0	13
失踪	0	0	1	0	0	1	0	0	0	0	0	0	2
その他	34	16	29	29	29	21	26	15	20	9	16	8	252
苦情	0	0	0	0	0	0	1	0	0	0	0	0	1
物損等	10	5	3	12	12	15	7	2	4	12	1	10	93
計	62	36	44	57	57	52	58	29	40	31	32	28	526

事故 転倒、転落、誤嚥/異食、誤薬、失踪、その他
 種別:その他 転倒、転落、誤嚥/異食、誤薬、失踪 以外の事故
 種別:物損等 事故、苦情以外のもの

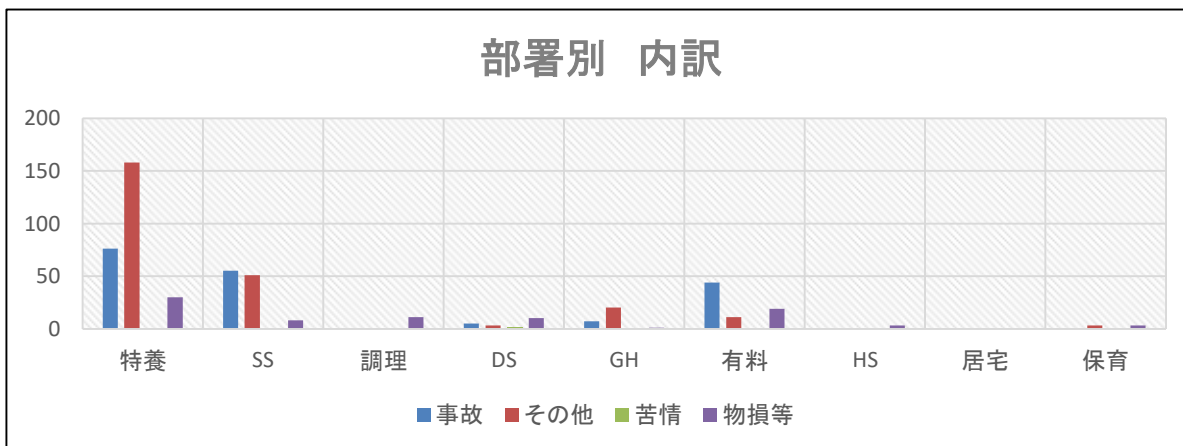
結果	4月	5月	6月	7月	8月	9月	10月	11月	12月	1月	2月	3月	合計
骨折	1	0	0	0	0	1	0	1	0	0	0	0	3
打撲/捻挫	20	8	19	14	14	7	21	5	4	5	10	7	134
切傷/擦過傷	11	8	9	15	15	13	9	8	10	5	12	4	119
肺炎/窒息	0	0	0	0	0	0	0	0	0	0	0	7	7
様子観察	20	10	13	16	16	16	20	13	22	9	9	0	164
計	52	26	41	45	45	37	50	27	36	19	31	18	427

※苦情、物損等は結果に含めない。



2) 部署別 苦情内訳表 (令和4年度)

種別	特養	SS	調理	DS	GH	有料	HS	居宅	保育	合計
転倒	34	19	0	2	5	30	0	0	0	90
転落	31	22	0	0	2	11	0	0	0	66
誤嚥/異食	6	9	0	0	0	0	0	0	0	15
誤薬	5	4	0	2	0	3	0	0	0	14
失踪	0	1	0	1	0	0	0	0	0	2
その他	158	51	0	3	20	11	0	0	3	246
苦情	0	0	0	1	0	0	0	0	0	1
物損等	30	8	11	10	1	19	3	0	3	85
計	264	114	11	19	28	74	3	0	6	519



職員研修記録

研修日	職員氏名	職種	研修項目(研修名)	研修実施主体	研修場所
6月22日	木村 祥子	ほかほか保育園／保育士	普通救命Ⅲ講習会	岡山市 中消防署	岡山市 中消防署
6月28日	中野 千春	デイ／介護員	新型コロナウイルスについて	法人研修／産業医 間阪先生	リハビリ室
7月20日	杉本 哲也	有料／介護員	介護支援専門員 専門研修課程 II	岡山県介護支援専門員協会	リハビリ室
7月22日	小林 美乃里	有料／看護師	マスクの適切な着用について	岡山市保健所 ノールダム清心女子大学 焰硝岩 政樹氏	リハビリ室
7月29日	杉本 哲也	有料／介護員	介護支援専門員 専門研修課程 II	岡山県介護支援専門員協会	岡山ターミナルスクエア
7月30日	杉本 哲也	有料／介護員	介護支援専門員 専門研修課程 II	岡山県介護支援専門員協会 田中・成廣氏	岡山ターミナルスクエア
8月3日	大西 久美子	特養／医務室／主任	新型コロナウイルス感染症患者発生時初動対応について	岡山市保健所 所長 松岡 宏明氏	やよいのもり／2F
8月3日	細川 裕美	介護室／リーダー	新型コロナウイルス感染症患者発生時初動対応について	岡山市保健所 所長 松岡 宏明氏	やよいのもり／2F
8月3日	金光 純代	GH／管理者・主任	新型コロナウイルス感染症患者発生時初動対応について	岡山市保健所 所長 松岡 宏明氏	やよいのもり／2F
8月3日	山内 幸枝	有料／主任	新型コロナウイルス感染症患者発生時初動対応について	岡山市保健所 所長 松岡 宏明氏	やよいのもり／2F
8月3日	小林 美乃里	有料／看護師	新型コロナウイルス感染症患者発生時初動対応について	岡山市保健所 所長 松岡 宏明氏	やよいのもり／2F
8月3日	原 啓之	事務室／主任	新型コロナウイルス感染症患者発生時初動対応について	岡山市保健所 所長 松岡 宏明氏	やよいのもり／2F
8月3日	侍留 修	デイ／主任	新型コロナウイルス感染症患者発生時初動対応について	岡山市保健所 所長 松岡 宏明氏	やよいのもり／2F
8月3日	山田 良子	ほかほか保育園／園長	新型コロナウイルス感染症患者発生時初動対応について	岡山市保健所 所長 松岡 宏明氏	やよいのもり／2F
8月3日	細川 寿江	居宅／ケアマネ	新型コロナウイルス感染症患者発生時初動対応について	岡山市保健所 所長 松岡 宏明氏	やよいのもり／2F
8月10日	中野 千春	デイ／介護員	通所サービスにおける新型コロナウイルス感染拡大予防/患者発生時初動対応について	岡山市保健所 所長 松岡 宏明氏	デイサービスセンター
8月30日	杉本 哲也	有料／介護員	介護支援専門員 専門研修課程 II	岡山県介護支援専門員協会 矢庭氏	岡山ターミナルスクエア
8月31日	杉本 哲也	有料／介護員	介護支援専門員 専門研修課程 II	岡山県介護支援専門員協会 内藤氏	岡山ターミナルスクエア
8月31日	富田 昌信	調理室／主任	衛生管理について ～食中毒とHACCP～	岡山県健康福祉部 生活衛生課 平岡結実氏	リハビリ室
8月31日	福武 陽子	調理室／栄養士	衛生管理について ～食中毒とHACCP～	岡山県健康福祉部 生活衛生課 平岡結実氏	リハビリ室
8月31日	古閑 幸恵	調理室／調理員	衛生管理について ～食中毒とHACCP～	岡山県健康福祉部 生活衛生課 平岡結実氏	リハビリ室
9月3日	金光 純代	GH／管理者・主任	第53号中国地区施設研修大会	岡山県社会福祉協議会地域福祉部 GHなごみ 田中愛美氏	GH リビング
9月13日	福島 恵理	介護室／主任	ノーリフティングケアのための福祉機器体験研修会	岡山県老人福祉協議会	きらめきプラザ
9月13日	細川 裕美	介護室／リーダー	ノーリフティングケアのための福祉機器体験研修会	岡山県老人福祉協議会	きらめきプラザ
9月13日	山内 幸枝	有料／主任	ノーリフティングケアのための福祉機器体験研修会	岡山県老人福祉協議会	リハビリ室
9月13日	金光 純代	GH／管理者・主任	ノーリフティングケアのための福祉機器体験研修会	岡山県老人福祉協議会	リハビリ室
9月22日	原 啓之	事務室／主任	社会福祉法人研修会	日本公認会計士協会中国会	事務所
10月5日	原 啓之	事務室／主任	安全運転管理者講習会	岡山県公安委員会	リハビリ室

実習及び体験受け入れ状況

特別養護老人ホーム

実習受託先	実習課程	人数	日数	延べ
旭川荘	Ⅱ－Ⅰ	2	17	32
岡山ビジネスカレッジ	Ⅰ－Ⅰ	2	8	16
川崎医療福祉大学	ソーシャルワーク実習	1	24	24
合計		5	49	72

デイサービスセンター

実習受託先	実習課程	人数	日数	延べ
なし				
合計				

グループホーム まほろば

実習受託先	実習課程	人数	日数	延べ
なし				
合計				

実習生・体験者合計

人数	日数	延べ
5	49	72

ボランティア受け入れ状況

個人ボランティア

氏 名	活動内容	活動日	活動先
様	なし		
様			
様			
様			
様			
様			
様			
様			

団体ボランティア

団体名	活動内容	活動日	活動先
老連会 様	草刈(13名)	6月1日	荘内の草刈
老連会 様	草刈(15名)	9月7日	荘内の草刈
老連会 様	草刈(4名)	3月1日	荘内の草刈
様			
様			
様			
様			
様			
様			
様			
様			
様			

32名/年間

2022年度 年間行事報告書

行事	特別養護老人ホーム			医療室/健康管理		調理室		やよいのもりホーム		グループホーム		デイサービス		ヘルパー		居宅		事務所			保育	
	利用者	職員	職員	利用者	職員	利用者	職員	利用者	職員	利用者	職員	利用者・地域	職員	職員	職員	職員	環境整備点検	災害訓練並び点検整備	会議等	職員	職員	
4月 お花見会 7日 定例会 事業計画等 28日 (中止)	お花見会 誕生日会 買い物(1回/月)買い出し(毎週) 回診(毎週火曜) 歯科往診(毎週金曜)	お花クラブ(1回/月) 心と体のリハビリ(毎週水曜) 音楽クラブ(2回/月) JMミック(2回/月) 喫茶(1回/週)・隔週2回/週 体重測定	特養会議(1回/月) 担当者会議(随時) 介護室会議(1回/月) リーダー会議(1回/月) カンファレンス	健康診断 4月中旬～5月初旬	医療室会議 (1回/月)	お花見会 誕生日会 買い物(週1回) 買い出し(週1回)	調理室会議 (1回/月)	お花見 誕生日会 買い物(週1回) 買い出し(週1回)	お花見 誕生日会 買い物(週1回) 買い出し(週1回)	ケア会議 (1回/月)	お花見 誕生日会 買い物(週1回) 買い出し(週1回)	ケア会議 (1回/月)	お花見 誕生日会 買い物(週1回) 買い出し(週1回)	ヘルパー会議 (1回/月)	居宅会議 (1回/月)	設備点検(1回/週) 保安協会点検(1回/月) 害虫駆除施行	消防用設備自主点検 (1ヶ月点検毎月)	緊急連絡網調整	会議 避難訓練 身体測定(1回/月) 家庭訪問 個人懇談 お花見 歓迎式(1日)			
	元気の出来る会 (中止) 定例会 事業計画等 (12日) (中止) 広報紙発行	端午の節句 誕生日会 外食 健康診断 買い物(1回/月)買い出し(毎週) 回診(毎週火曜) 歯科往診(毎週金曜)	お花クラブ(1回/月) 心と体のリハビリ(毎週水曜) 音楽クラブ(2回/月) JMミック(2回/月) 喫茶(1回/週)・隔週2回/週 体重測定	担当者会議(随時) 介護室会議(1回/月) リーダー会議(1回/月) カンファレンス	感染症指導 医療室会議 (1回/月)	端午の節句行事会 (第1木曜)	端午の節句 誕生日会 買い物(週1回) 買い出し(週1回)	調理室会議 (1回/月)	端午の節句 誕生日会 買い物(週1回) 買い出し(週1回)	端午の節句 誕生日会 買い物(週1回) 買い出し(週1回)	ケア会議 (1回/月)	端午の節句 誕生日会 買い物(週1回) 買い出し(週1回)	ケア会議 (1回/月)	端午の節句 誕生日会 買い物(週1回) 買い出し(週1回)	ヘルパー会議 (1回/月)	居宅会議 (1回/月)	設備点検(1回/週) 保安協会点検(1回/月) 受水槽清掃 ムカデ駆除の薬散布 室内機フィルター清掃点検 害虫駆除施行	消防用設備自主点検 (1ヶ月点検毎月)	監事会 (決算)	会議 避難訓練 身体測定(1回/月) 親子遠足 内科診		
6月 園遊会 9日 定例会 勉強会 (23日)(中止)	園遊会 誕生日会 買い物(1回/月)買い出し(毎週) 回診(毎週火曜) 歯科往診(毎週金曜)	お花クラブ(1回/月) 心と体のリハビリ(毎週水曜) 音楽クラブ(2回/月) JMミック(2回/月) 喫茶(1回/週)・隔週2回/週 体重測定	特養会議(1回/月) 担当者会議(随時) 介護室会議(1回/月) リーダー会議(1回/月) カンファレンス	食中毒予防指導 健康診断 医療室会議 (1回/月)	園遊会(ご家族) (1回/月)	園遊会 誕生日会 買い物(週1回) 買い出し(週1回)	調理室会議 (1回/月)	園遊会 誕生日会 買い物(週1回) 買い出し(週1回)	園遊会 誕生日会 買い物(週1回) 買い出し(週1回)	ケア会議 (1回/月)	園遊会 誕生日会 買い物(週1回) 買い出し(週1回)	ケア会議 (1回/月)	園遊会 誕生日会 買い物(週1回) 買い出し(週1回)	ヘルパー会議 (1回/月)	居宅会議 (1回/月)	設備点検(1回/週) 保安協会点検(1回/月) ムカデ駆除の薬散布 害虫駆除施行	消防用設備自主点検 (1ヶ月点検毎月)	理事会 (4日) 評議員会 (25日) (決算)	会議 避難訓練 身体測定(1回/月) 園遊会 誕生日会			
	七夕祭り 誕生日会 買い物(1回/月)買い出し(毎週) 回診(毎週火曜) 歯科往診(毎週金曜)	お花クラブ(1回/月) 心と体のリハビリ(毎週水曜) 音楽クラブ(2回/月) JMミック(2回/月) 喫茶(1回/週)・隔週2回/週 体重測定	特養会議(1回/月) 担当者会議(随時) 介護室会議(1回/月) リーダー会議(1回/月) カンファレンス	夏バテ予防指導 健康診断 医療室会議 (1回/月)	上道狂夏祭り (1回/月)	七夕 誕生日会 買い物(週1回) 買い出し(週1回)	七夕 誕生日会 買い物(週1回) 買い出し(週1回)	調理室会議 (1回/月)	七夕 誕生日会 買い物(週1回) 買い出し(週1回)	七夕 誕生日会 買い物(週1回) 買い出し(週1回)	ケア会議 (1回/月)	七夕 誕生日会 買い物(週1回) 買い出し(週1回)	ケア会議 (1回/月)	七夕 誕生日会 買い物(週1回) 買い出し(週1回)	ヘルパー会議 (1回/月)	居宅会議 (1回/月)	設備点検(1回/週) 保安協会点検(1回/月) 害虫駆除施行	消防用設備自主点検 (1ヶ月点検毎月)	防災訓練(第3金曜日)	会議 避難訓練 身体測定(1回/月) 夏まつり 七夕祭		
8月 勉強会 (各事業所) 定例会 勉強会 (25日)(中止) 広報紙発行	勉強会 誕生日会 買い物(1回/月)買い出し(毎週) 回診(毎週火曜) 歯科往診(毎週金曜)	お花クラブ(1回/月) 心と体のリハビリ(毎週水曜) 音楽クラブ(2回/月) JMミック(2回/月) 喫茶(1回/週)・隔週2回/週 体重測定	特養会議(1回/月) 担当者会議(随時) 介護室会議(1回/月) リーダー会議(1回/月) カンファレンス	夏バテ予防指導 健康診断 医療室会議 (1回/月)	誕生日会 買い物(週1回) 買い出し(週1回)	誕生日会 買い物(週1回) 買い出し(週1回)	調理室会議 (1回/月)	誕生日会 買い物(週1回) 買い出し(週1回)	誕生日会 買い物(週1回) 買い出し(週1回)	ケア会議 (1回/月)	誕生日会 買い物(週1回) 買い出し(週1回)	ケア会議 (1回/月)	誕生日会 買い物(週1回) 買い出し(週1回)	ヘルパー会議 (1回/月)	居宅会議 (1回/月)	設備点検(1回/週) 保安協会点検(1回/月) 害虫駆除施行	消防用設備自主点検 (1ヶ月点検毎月)		会議 避難訓練 身体測定(1回/月) 誕生日会			
	敬老会 (21日) 誕生日会 買い物(1回/月)買い出し(毎週) 回診(毎週火曜) 歯科往診(毎週金曜)	お花クラブ(1回/月) 心と体のリハビリ(毎週水曜) 音楽クラブ(2回/月) JMミック(2回/月) 喫茶(1回/週)・隔週2回/週 体重測定	特養会議(1回/月) 担当者会議(随時) 介護室会議(1回/月) リーダー会議(1回/月) カンファレンス	感染症指導 健康診断 医療室会議 (1回/月)	誕生日会 買い物(週1回) 買い出し(週1回)	敬老会 誕生日会 買い物(週1回) 買い出し(週1回)	敬老会 誕生日会 買い物(週1回) 買い出し(週1回)	調理室会議 (1回/月)	敬老会 誕生日会 買い物(週1回) 買い出し(週1回)	敬老会 誕生日会 買い物(週1回) 買い出し(週1回)	ケア会議 (1回/月)	敬老会 誕生日会 買い物(週1回) 買い出し(週1回)	ケア会議 (1回/月)	敬老会 誕生日会 買い物(週1回) 買い出し(週1回)	ヘルパー会議 (1回/月)	居宅会議 (1回/月)	設備点検(1回/週) 保安協会点検(1回/月) 害虫駆除施行	消防用設備自主点検 (1ヶ月点検毎月)	防災訓練(第3金曜日)	理事会 (17日) 評議員会 (24日) (決算) 書面監査	会議 身体測定 防災訓練 誕生日会	
10月 防災訓練 (10/13) 秋祭り (10/13)(中止) 元気の出来る会 (不参加)	防災訓練 誕生日会 買い物(1回/月)買い出し(毎週) 回診(毎週火曜) 歯科往診(毎週金曜)	お花クラブ(1回/月) 心と体のリハビリ(毎週水曜) 音楽クラブ(2回/月) JMミック(2回/月) 喫茶(1回/週)・隔週2回/週 体重測定	特養会議(1回/月) 担当者会議(随時) 介護室会議(1回/月) リーダー会議(1回/月) カンファレンス	健康診断 医療室会議 (1回/月)	運動会 誕生日会 買い物(週1回) 買い出し(週1回)	運動会 誕生日会 買い物(週1回) 買い出し(週1回)	調理室会議 (1回/月)	運動会 誕生日会 買い物(週1回) 買い出し(週1回)	運動会 誕生日会 買い物(週1回) 買い出し(週1回)	ケア会議 (1回/月)	運動会 誕生日会 買い物(週1回) 買い出し(週1回)	ケア会議 (1回/月)	運動会 誕生日会 買い物(週1回) 買い出し(週1回)	ヘルパー会議 (1回/月)	居宅会議 (1回/月)	設備点検(1回/週) 保安協会点検(1回/月) 害虫駆除施行	消防用設備自主点検 (1ヶ月点検毎月)	夜間通報訓練 緊急連絡網調整 避難訓練	会議 避難訓練 身体測定(1回/月) 内科診 ハロウィン 運動会			
	収穫祭 (行事担当) 定例会 研修発表 (11/10)(中止) 広報紙発行	収穫祭 誕生日会 外食 健康診断 買い物(1回/月)買い出し(毎週) 回診(毎週火曜) 歯科往診(毎週金曜)	お花クラブ(1回/月) 心と体のリハビリ(毎週水曜) 音楽クラブ(2回/月) JMミック(2回/月) 喫茶(1回/週)・隔週2回/週 体重測定	特養会議(1回/月) 担当者会議(随時) 介護室会議(1回/月) リーダー会議(1回/月) カンファレンス	インフルエンザ予防接種 かぜ予防対策指導 健康診断 医療室会議 (1回/月)	収穫祭(ご家族) (1回/月)	収穫祭 誕生日会 買い物(週1回) 買い出し(週1回)	調理室会議 (1回/月)	収穫祭 誕生日会 買い物(週1回) 買い出し(週1回)	収穫祭 誕生日会 買い物(週1回) 買い出し(週1回)	ケア会議 (1回/月)	収穫祭 誕生日会 買い物(週1回) 買い出し(週1回)	ケア会議 (1回/月)	収穫祭 誕生日会 買い物(週1回) 買い出し(週1回)	ヘルパー会議 (1回/月)	居宅会議 (1回/月)	設備点検(1回/週) 保安協会点検(1回/月) 室内機フィルター清掃点検 害虫駆除施行	消防用設備自主点検 (1ヶ月点検毎月)	防災訓練(第3金曜日) 消防用設備総合点検	会議 避難訓練 身体測定(1回/月) 参観日 誕生日会		
12月 もちつき (28日) 誕生日会 もちつき 買い物(1回/月)買い出し(毎週) 回診(毎週火曜) 歯科往診(毎週金曜)	クリスマス会 誕生日会 もちつき 買い物(1回/月)買い出し(毎週) 回診(毎週火曜) 歯科往診(毎週金曜)	お花クラブ(1回/月) 心と体のリハビリ(毎週水曜) 音楽クラブ(2回/月) JMミック(2回/月) 喫茶(1回/週)・隔週2回/週 体重測定	特養会議(1回/月) 担当者会議(随時) 介護室会議(1回/月) リーダー会議(1回/月) カンファレンス	かぜ予防対策指導 インフルエンザ対策 健康診断 医療室会議 (1回/月)	クリスマス会 もちつき 誕生日会 買い物(週1回) 買い出し(週1回)	クリスマス会 もちつき 誕生日会 買い物(週1回) 買い出し(週1回)	調理室会議 (1回/月)	クリスマス会 もちつき 誕生日会 買い物(週1回) 買い出し(週1回)	クリスマス会 もちつき 誕生日会 買い物(週1回) 買い出し(週1回)	ケア会議 (1回/月)	クリスマス会 もちつき 誕生日会 買い物(週1回) 買い出し(週1回)	ケア会議 (1回/月)	クリスマス会 もちつき 誕生日会 買い物(週1回) 買い出し(週1回)	ヘルパー会議 (1回/月)	居宅会議 (1回/月)	設備点検(1回/週) 保安協会点検(1回/月) 年末大掃除 害虫駆除施行	消防用設備自主点検 (1ヶ月点検毎月)		理事会 (補正予算 10日) 書面監査	会議 避難訓練 身体測定(1回/月) クリスマス会 餅つき		
	互礼会 (4日) 誕生日会 初詣 買い物(1回/月)買い出し(毎週) 回診(毎週火曜) 歯科往診(毎週金曜)	どんど焼 誕生日会 初詣 健康診断 買い物(1回/月)買い出し(毎週) 回診(毎週火曜) 歯科往診(毎週金曜)	お花クラブ(1回/月) 心と体のリハビリ(毎週水曜) 音楽クラブ(2回/月) JMミック(2回/月) 喫茶(1回/週)・隔週2回/週 体重測定	特養会議(1回/月) 担当者会議(随時) 介護室会議(1回/月) リーダー会議(1回/月) カンファレンス	かぜ予防対策指導 インフルエンザ対策 健康診断 医療室会議 (1回/月)	お正月 誕生日会 買い物(週1回) 買い出し(週1回)	お正月 誕生日会 買い物(週1回) 買い出し(週1回)	調理室会議 (1回/月)	お正月 誕生日会 買い物(週1回) 買い出し(週1回)	お正月 誕生日会 買い物(週1回) 買い出し(週1回)	ケア会議 (1回/月)	お正月 誕生日会 買い物(週1回) 買い出し(週1回)	ケア会議 (1回/月)	お正月 誕生日会 買い物(週1回) 買い出し(週1回)	ヘルパー会議 (1回/月)	居宅会議 (1回/月)	設備点検(1回/週) 保安協会点検(1回/月) 害虫駆除施行	消防用設備自主点検 (1ヶ月点検毎月)	防災訓練(第3金曜日)	会議 避難訓練 身体測定(1回/月) どんど焼		
2月 豆まき 誕生日会 買い物(1回/月)買い出し(毎週) 回診(毎週火曜) 歯科往診(毎週金曜)	豆まき 誕生日会 買い物(1回/月)買い出し(毎週) 回診(毎週火曜) 歯科往診(毎週金曜)	お花クラブ(1回/月) 心と体のリハビリ(毎週水曜) 音楽クラブ(2回/月) JMミック(2回/月) 喫茶(1回/週)・隔週2回/週 体重測定	特養会議(1回/月) 担当者会議(随時) 介護室会議(1回/月) リーダー会議(1回/月) カンファレンス	かぜ予防対策指導 インフルエンザ対策 健康診断 医療室会議 (1回/月)	節分行事会 誕生日会 買い物(週1回) 買い出し(週1回)	節分 誕生日会 買い物(週1回) 買い出し(週1回)	調理室会議 (1回/月)	節分 誕生日会 買い物(週1回) 買い出し(週1回)	節分 誕生日会 買い物(週1回) 買い出し(週1回)	ケア会議 (1回/月)	節分 誕生日会 買い物(週1回) 買い出し(週1回)	ケア会議 (1回/月)	節分 誕生日会 買い物(週1回) 買い出し(週1回)	ヘルパー会議 (1回/月)	居宅会議 (1回/月)	設備点検(1回/週) 保安協会点検(1回/月) 害虫駆除施行	消防用設備自主点検 (1ヶ月点検毎月)		会議 避難訓練 身体測定(1回/月) 豆まき			
	広報紙発行 誕生日会 ひな祭り 3/9～31 全員	ひな祭り 誕生日会 外食 健康診断 買い物(1回/月)買い出し(毎週) 回診(毎週火曜) 歯科往診(毎週金曜)	お花クラブ(1回/月) 心と体のリハビリ(毎週水曜) 音楽クラブ(2回/月) JMミック(2回/月) 喫茶(1回/週)・隔週2回/週 体重測定	特養会議(1回/月) 担当者会議(随時) 介護室会議(1回/月) リーダー会議(1回/月) カンファレンス	かぜ予防対策指導 インフルエンザ対策 健康診断 医療室会議 (1回/月)	ひな祭り 誕生日会 買い物(週1回) 買い出し(週1回)	ひな祭り 誕生日会 買い物(週1回) 買い出し(週1回)	調理室会議 (1回/月)	ひな祭り 誕生日会 買い物(週1回) 買い出し(週1回)	ひな祭り 誕生日会 買い物(週1回) 買い出し(週1回)	ケア会議 (1回/月)	ひな祭り 誕生日会 買い物(週1回) 買い出し(週1回)	ケア会議 (1回/月)	ひな祭り 誕生日会 買い物(週1回) 買い出し(週1回)	ヘルパー会議 (1回/月)	居宅会議 (1回/月)	設備点検(1回/週) 保安協会点検(1回/月) 害虫駆除施行	消防用設備自主点検 (1ヶ月点検毎月)	防災会議(第2水曜日)	理事会 (予算 25日) 書面監査	会議 避難訓練 身体測定(1回/月) ひな祭り 修了式 誕生日会	