

平成27年度

社会福祉法人 第2まこと会 事業報告書

(平成 28年 3月31日)

sPs

## — 目次 —

特別養護老人ホーム上道荘	…	P1～P2
上道荘ショートステイ	…	P3
医務室	…	P4
上道荘デイサービスセンター	…	P5～P6
上道荘ヘルパーステーション	…	P7
グループホームまほろば	…	P8～P9
上道荘在宅介護支援センター (居宅介護支援事業)	…	P10
有料老人ホーム やよいのもり	…	P11～P12
調理室	…	P13
苦情・事故等発生状況	…	P14
職員研修状況	…	P15～P16
実習生受入状況	…	P17
ボランティア受け入れ状況	…	P18
業務・行事報告	…	P19

## 特別養護老人ホーム上道荘

### 1) 新規利用人数と利用実人数

	4月	5月	6月	7月	8月	9月	10月	11月	12月	1月	2月	3月
新規利用人数	1	1	1	1	2	2	3	4	1	3	1	0
稼働率	98.2	97.7	98	94.3	92.6	88.8	87.7	90.7	90.8	94.8	94.8	94
平均(年間)	93.50%											

### 2) 利用申込者数

	4月	5月	6月	7月	8月	9月	10月	11月	12月	1月	2月	3月
申込数	3	0	1	1	1	5	5	4	0	2	1	2
待機者数	233	226	222	218	216	207	203	200	193	188	188	190
取消数	8	6	4	4	1	12	6	3	6	4	0	0
退居者	0	2	0	4	3	1	5	2	2	0	2	1

注 ※待機者数は随時抹消数も反映しております。

### 3) 要介護度別

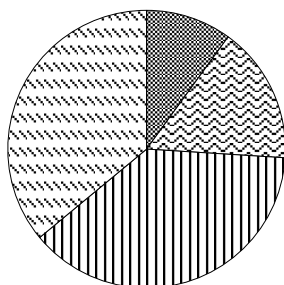
	4月	5月	6月	7月	8月	9月	10月	11月	12月	1月	2月	3月
要介護1	0	0	0	0	0	0	0	0	0	0	0	0
要介護2	5	4	4	4	4	4	4	4	3	3	3	3
要介護3	8	9	9	10	9	10	10	14	15	17	17	18
要介護4	19	18	17	15	13	14	15	13	14	15	15	14
要介護5	18	18	20	19	20	19	16	16	14	14	13	12
更新中	0	0	0	0	0	0	0	0	0	0	0	0
合計	50	49	50	48	46	47	45	47	46	49	48	47

平均介護度

3.93

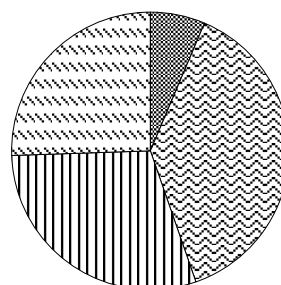
\*1年間で退去者が22名のため、介護度は昨年より若干軽くなる。  
(長期入院の為 9名/退所・永眠13名 内8名、上道荘)

平成27年4月



平均介護度 4

平成28年3月

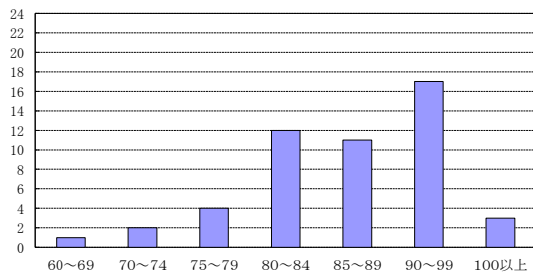


平均介護度 3.7

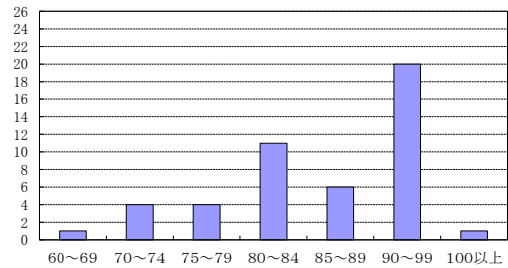
4) 年齢別

	4月	5月	6月	7月	8月	9月	10月	11月	12月	1月	2月	3月
60～69	1	1	1	1	1	1	1	1	1	1	1	1
70～74	2	2	2	3	3	3	3	5	4	4	4	4
75～79	4	4	4	4	5	5	4	4	5	5	5	4
80～84	12	12	12	10	8	8	9	10	11	12	11	11
85～89	11	9	10	10	10	11	8	7	7	7	6	6
90～99	17	18	18	17	17	17	19	19	17	19	20	20
100以上	3	3	3	3	2	2	1	1	1	1	1	1
平均年齢	87.3	87.7	87.8	88	88.4	88.5	88.8	88.6	88	87.7	87.7	87.1
合計	50	49	50	48	46	47	45	47	46	49	48	47

平成27年4月



平成28年3月



5) 男女別

	4月	5月	6月	7月	8月	9月	10月	11月	12月	1月	2月	3月
男	10	9	10	10	9	10	7	8	8	8	8	7
女	40	40	40	38	37	37	38	39	38	41	40	40
合計	50	49	50	48	46	47	45	47	46	49	48	47

6) 在所期間

平成27年4月

	1年未満	1年以上～	2年以上～	3年以上～	4年以上～	5年以上～	10年以上	計	1人当り平均 在所期間
		2年未満	3年未満	4年未満	5年未満	10年未満			
男	3	2	2	0	1	2	0	10	2年8ヶ月
女	9	10	6	3	5	5	2	40	3年7ヶ月
計	12	12	8	3	6	7	2	50	3年5ヶ月

平成28年3月

	1年未満	1年以上～	2年以上～	3年以上～	4年以上～	5年以上～	10年以上	計	1人当り平均 在所期間
		2年未満	3年未満	4年未満	5年未満	10年未満			
男	3	1	1	0	0	2	0	7	2年11ヶ月
女	12	8	9	4	2	5	0	40	2年4ヶ月
計	15	9	10	4	2	7	0	47	2年5ヶ月

## 上道荘ショートステイ

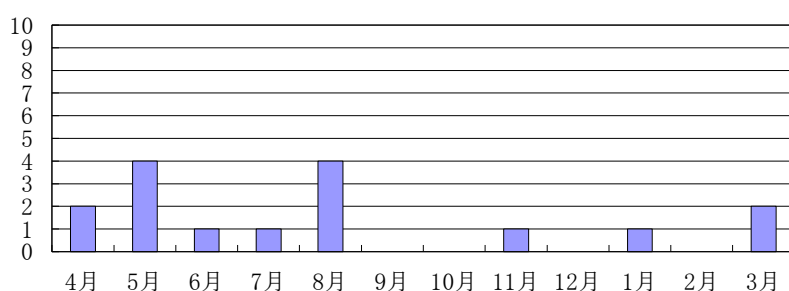
### 1) 新規利用人数と利用実人数

	4月	5月	6月	7月	8月	9月	10月	11月	12月	1月	2月	3月
新規利用人数	2	4	1	1	4	0	0	1	0	1	0	2
利用実人数	28	33	32	28	31	28	31	31	30	31	27	30

年間新規利用人数 16人

\*年間新規利用人数比 平成27年度 16人 平成26年度 17人 平成25年度 25人

新規利用人数



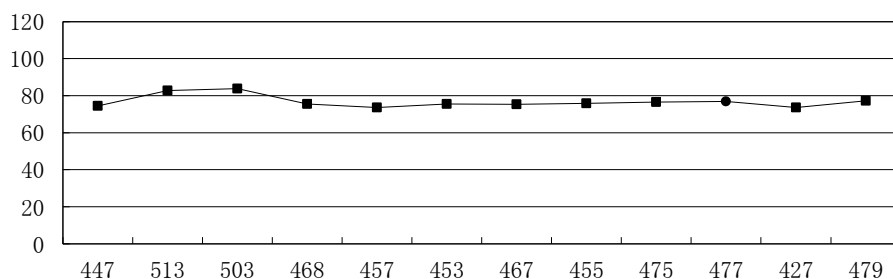
### 2) 利用率

	4月	5月	6月	7月	8月	9月	10月	11月	12月	1月	2月	3月
延利用人数	447	513	503	468	457	453	467	455	475	477	427	479
利用率(介護)	73	80.5	82.3	74.5	71.5	72.7	74	74.5	74.8	74.8	71.6	73.5
利用率(予防)	1.5	2.2	1.5	1	2.2	2.8	1.3	1.3	1.8	2.1	2	3.8
合計(利用率)	74.5	82.7	83.8	75.5	73.7	75.5	75.3	75.8	76.6	76.9	73.6	77.3

稼働率 76.70% 23名減 年間延利用人数 5,621人

\*年間延利用人数比 平成27年度 5,621人 平成26年度 5,598人 平成25年度 6,006人

合計(利用率)



### 3) 平均利用日数

	4月	5月	6月	7月	8月	9月	10月	11月	12月	1月	2月	3月
平均利用日数	14.9	16.6	16.8	15.1	14.8	15.2	15	15.2	15.4	15.4	14.7	15.5
1人平均利用日数	9.3	8.7	8.4	8.8	7.5	8.4	8.6	8.3	8.5	8.5	9.3	9.8

年間平均日数 15.38人

平成27年度 15.38人 平成26年度 16.5人 平成25年度 17.9人



## 上道荘／医務室

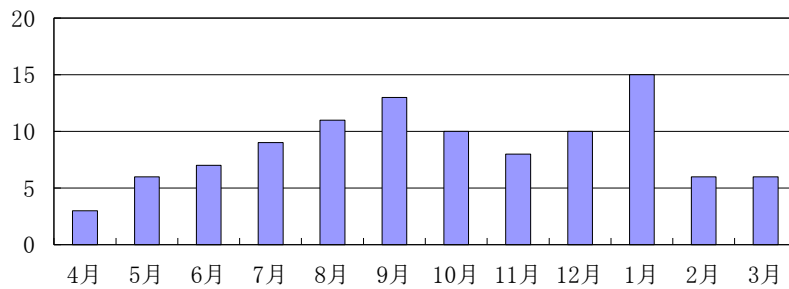
### 1) 受診状況(特養)

	4月	5月	6月	7月	8月	9月	10月	11月	12月	1月	2月	3月
特養・受診人数	3	6	7	9	11	13	10	8	10	15	6	6
ショート・受診人数	2	2	2	3	2	4	0	0	0	0	0	0
合計	5	8	9	12	13	17	10	8	10	15	6	6

年間受診人数 119人(特養104人)

\*年間受診利用者数 平成27年度 119人 平成26年度 76人 平成25年度 105人

特養・受診人数



### 2) 入居者の状況

	4月	5月	6月	7月	8月	9月	10月	11月	12月	1月	2月	3月
胃ろう注入	7	7	7	6	5	5	5	6	6	6	6	6
レビン注入	5	5	5	5	3	3	3	3	2	2	1	1
(内 固形)	0	0	0	0	0	0	0	0	0	0	0	0

### 3)

	4月	5月	6月	7月	8月	9月	10月	11月	12月	1月	2月	3月
インシュリン施注	0	0	0	0	0	0	0	0	0	0	0	0
在宅酸素	5	5	5	5	3	3	3	4	3	4	3	2

### 4)

	4月	5月	6月	7月	8月	9月	10月	11月	12月	1月	2月	3月
バルーン挿入者	0	0	0	0	0	0	0	1	1	1	1	1

### 5) ペースメーカー

	4月	5月	6月	7月	8月	9月	10月	11月	12月	1月	2月	3月
特養	1	1	1	2	2	2	2	2	2	2	2	2
ショート	0	0	0	0	0	0	0	0	0	0	0	0

### 5) 褥瘡

	4月	5月	6月	7月	8月	9月	10月	11月	12月	1月	2月	3月
特養	1	1	1	1	1	1	1	1	1	1	0	0
ショート	0	0	0	0	0	0	0	0	0	0	0	0

### 6) その他

入院	1	1	2	3	1	3	1	2	2	3	0	0
永眠 (施設内)	0	0	0	2	2	1	1	0	2	0	0	0
永眠 (病院等)	0	0	0	1	1	0	1	0	0	0	2	0

※年間退去者数 22名 (永眠 13名 入院等 9名 )





104  
15  
119

19  
8  
5

## 上道荘デイサービスセンター

営業日数		4月	5月	6月	7月	8月	9月	10月	11月	12月	1月	2月	3月
		30	31	30	31	31	30	31	30	30	28	29	31

※定員数 30名

受入可能人数		820	830	820	850	830	820	850	800	820	760	790	850
延べ人数		551	569	571	575	498	529	541	546	527	493	497	524
稼働率		67.2	68.6	69.6	67.6	60	64.5	63.6	68.3	64.3	64.9	62.9	61.6

はつらつ		25	23	24	20	24	22	19	20	17	16	15	17
予防		110	121	114	112	71	73	96	102	97	91	100	130
介護		408	425	431	443	403	434	418	424	413	386	382	373
食事/利用者		0	0	0	2	0	0	2	1	0	3	1	0
先生		0	0	0	0	0	0	0	0	0	0	0	0

更新中		8	0	2	0	0	0	8	0	0	0	0	4
はつらつ 5-7		25	23	24	20	24	22	19	20	17	16	15	17
要支援 1	3~5	0	0	0	0	0	0	0	0	0	0	0	0
	5~7	5	9	8	8	4	3	9	3	3	5	4	5
	7~9	18	13	12	13	14	13	15	17	15	19	23	25
要支援 2	3~5	0	0	1	0	0	0	0	0	0	0	0	0
	5~7	6	13	13	21	3	1	10	22	22	18	20	15
	7~9	81	86	80	70	50	56	62	60	57	49	53	85
要介護 1	3~5	2	0	2	1	1	0	0	0	1	1	0	0
	5~7	20	20	27	25	28	24	28	22	20	21	19	16
	7~9	125	116	104	109	116	122	119	134	134	118	110	112
要介護 2	3~5	0	0	0	0	0	1	0	0	0	0	0	0
	5~7	1	7	11	22	5	8	0	0	1	0	0	1
	7~9	115	107	97	92	96	119	109	103	103	109	122	103
要介護 3	3~5	0	0	0	0	0	0	0	1	0	0	1	0
	5~7	1	1	0	4	1	2	1	3	2	1	6	2
	7~9	55	74	82	85	77	79	90	94	77	66	54	51
要介護 4	3~5	1	0	0	0	0	0	0	0	0	0	0	0
	5~7	0	0	0	4	1	0	1	0	1	0	0	0
	7~9	64	80	76	71	71	60	55	54	61	55	58	74
要介護 5	3~5	0	0	0	0	0	0	0	0	0	0	0	0
	5~7	5	4	2	9	3	5	5	4	4	3	3	3
	7~9	19	16	30	21	4	14	10	9	9	12	9	11

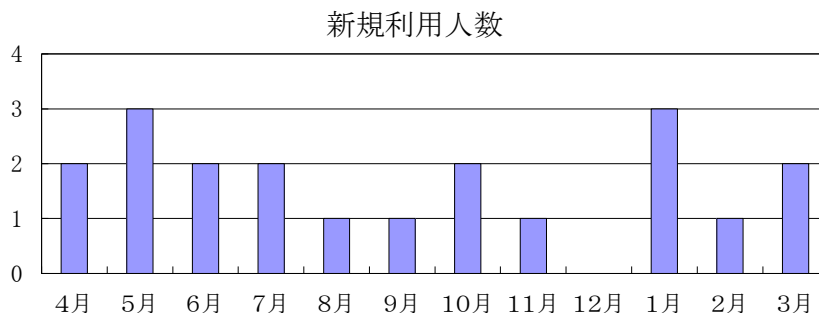
日曜日		3.0	3.0	3.3	3.0	3.2	3.3	2.3	3.2	2.8	2.8	1.8	2.8
月曜日		20.3	21.5	22.6	24.5	23.0	23.5	21.0	25.0	22.8	20.8	22.8	21.3
火曜日		18.8	19.3	18.6	19.3	14.8	17.0	18.3	17.5	17.4	20.5	17.0	15.0
水曜日		22.0	20.8	23.0	23.2	18.5	18.8	19.5	19.8	18.2	15.3	18.3	18.8
木曜日		21.8	22.5	21.8	22.0	19.3	20.5	20.2	22.3	22.5	23.3	19.8	19.6
金曜日		15.5	17.4	18.8	13.2	15.8	19.0	19.6	20.8	16.0	18.8	20.3	19.5
土曜日		25.5	26.2	24.5	24.0	18.8	21.3	19.6	21.0	23.3	22.0	18.8	20.8
平均		20.7	21.3	21.5	20.9	18.5	19.8	19.7	21.2	19.8	20.1	19.6	19.0

1) 新規利用人数と利用実人数

	4月	5月	6月	7月	8月	9月	10月	11月	12月	1月	2月	3月
新規利用人数	2	3	2	2	1	1	2	1	0	3	1	2
利用実人数	67	69	70	71	64	64	64	66	65	65	65	63

年間新規利用人数 20人

\*年間新規利用人数比 平成27年度 20人 平成26年度 20人 平成25年度 17人



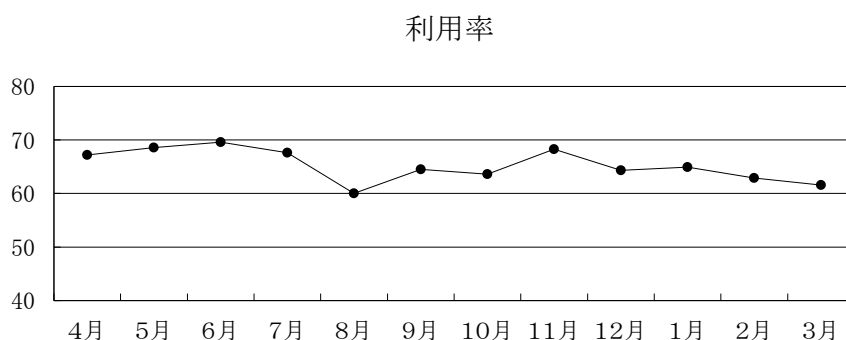
2) 延べ利用人数

	4月	5月	6月	7月	8月	9月	10月	11月	12月	1月	2月	3月
延利用人数	551	569	571	575	498	529	541	546	527	493	497	524
利用率	67.2	68.6	69.6	67.6	60	64.5	63.6	68.3	64.3	64.9	62.9	61.6

稼働率 65.25%

延利用人数 6,421人

\*年間延利用人数比 平成27年度 6,421人 平成26年度 6,525人 平成25年度 7,584



H27年度稼働率 65.25%

3) 要介護度別人数の推移

	支援1	支援2	介護1	介護度2	介護度3	介護度4	介護度5
平成27年4月	5	13	16	8	9	5	3
平成28年3月	6	12	14	11	6	6	2

※稼働率は昨年よりも減になっておりますが横ばいの状態です。

※新規の利用者様が増えるように営業活動や行事等の工夫やデイ新聞等の情報発信に努めております。

※リハビリにも力を注いでいきたいと思っております。

6421	4月6日	7月10日		
	205.4	68.46667		
	255.7	63.925	461.1	65.87143

20  
793

6421  
65.25833

# 上道荘ヘルパーステーション

## 1) 新規利用人数

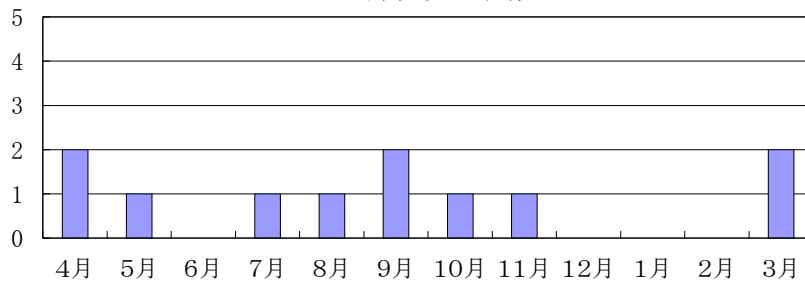
	4月	5月	6月	7月	8月	9月	10月	11月	12月	1月	2月	3月
新規利用人数	2	1	0	1	1	2	1	1	0	0	0	2
利用実人数	37	38	36	36	34	33	35	35	34	33	33	33
(介護予防人数)	18	16	16	16	15	18	19	18	17	16	16	17
(申請中)	0	0	0	0	1	1	0	0	0	0	1	0

※利用人数の内人数

年間新規利用人数 11人

\*年間新規利用人数比 平成27年度 11人 平成26年度 16人 平成25年度 24人

新規利用者数



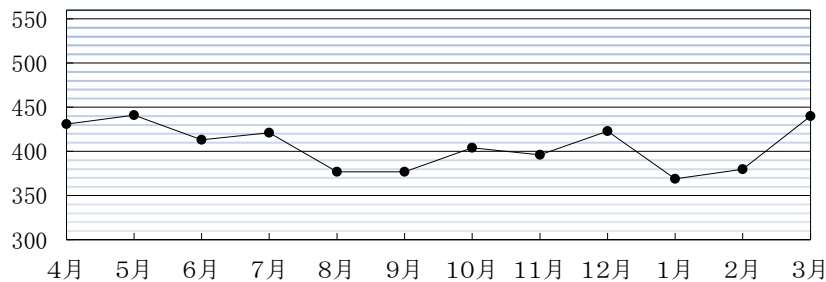
## 2) 延利用人数

	4月	5月	6月	7月	8月	9月	10月	11月	12月	1月	2月	3月
延利用人数	431	441	413	421	377	377	404	396	423	369	380	440

年間延利用人数 4,872人

\*年間延利用人数比 平成27年度 4,872人 平成26年度 4,999人 平成25年度 5,189人

延利用人数



## 3) 延訪問時間と提供サービス構成比

	4月	5月	6月	7月	8月	9月	10月	11月	12月	1月	2月	3月
延訪問時間(h・m)	425.00	432.00	410.30	418.30	374.15	373.40	398.00	378.21	402.59	350.15	364.00	417.00
身体介護中心(時間)	68.00	63.00	53.00	52.30	43.00	43.30	46.30	56.28	65.30	55.00	58.00	68.00
”(回数)	63.00	68.00	51.00	51.00	41.00	42.00	46.00	70.00	80.00	69.00	68.00	85.00
生活援助中心(時間)	248.00	273.30	250.30	265.00	234.15	226.10	230.30	212.53	226.29	198.15	199.00	230.00
”(回数)	258.00	276.00	255.00	269.00	239.00	231.00	237.00	217.00	232.00	203.00	205.00	236.00
介護予防(時間)	109.00	95.30	107.00	101.00	97.00	104.00	121.00	109.00	111.00	97.00	107.00	119.00
介護予防(回数)	110.00	97.00	107.00	101.00	97.00	104.00	121.00	109.00	111.00	97.00	107.00	119.00
有償サービス	0.00	0.00	0.00	0.00	0.00	0.00	0.00	0.00	0.00	0.00	0.00	0.00
有償サービス(回数)	0.00	0.00	0.00	0.00	0.00	0.00	0.00	0.00	0.00	0.00	0.00	0.00

11

4872 4414

4743.1	2831.15	404.45
671.48	368.90	52.7

2793.12	1727.15	246.7357
---------	---------	----------

1277.3	734.30	104.9
--------	--------	-------

## グループホーム まほろば

### 1) 新規利用人数と利用実人数

	4月	5月	6月	7月	8月	9月	10月	11月	12月	1月	2月	3月
新規利用人数	1	0	0	0	0	1	0	0	0	0	1	0
稼働率	87.7	88.9	88.9	88.9	88.9	100	96.4	87.8	88.5	86.3	95.4	98.9

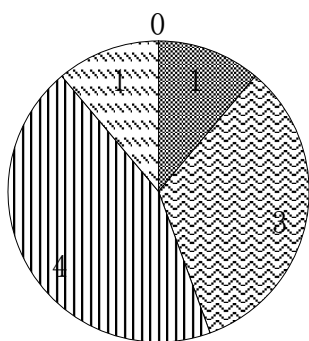
新規 3名    H27年度 91.38%    H26年度 97.69%    H25年度 90.62%

### 2) 利用申込者数

	4月	5月	6月	7月	8月	9月	10月	11月	12月	1月	2月	3月
申込数	2	0	0	0	1	0	0	0	0	0	1	0
待機者数	3	0	0	0	0	0	0	0	0	0	1	1
入居	1	0	0	0	0	1	0	0	0	0	1	0
退去	0	1	0	0	0	0	0	1	0	0	0	0

### 3) 要介護度別

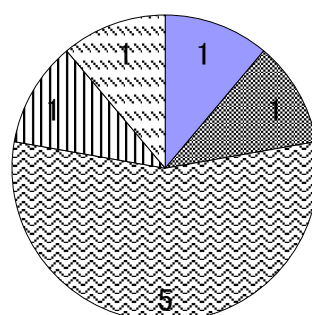
	4月	5月	6月	7月	8月	9月	10月	11月	12月	1月	2月	3月
要介護1/支援2	0	0	0	0	0	0	0	0	0	0	1	1
要介護2	1	1	1	1	1	1	1	1	1	1	1	1
要介護3	3	4	4	4	4	5	5	5	5	5	5	5
要介護4	4	3	3	3	2	2	2	1	1	1	1	1
要介護5	1	1	0	0	1	1	1	2	1	1	1	1
合計	9	9	8	8	8	9	9	9	8	8	9	9



平成27年4月

- 要介護1/支援2
- 要介護2
- 要介護3
- 要介護4
- 要介護5

平均介護度 3.55



平成28年3月

- 要介護1/支援2
- 要介護2
- 要介護3
- 要介護4
- 要介護5

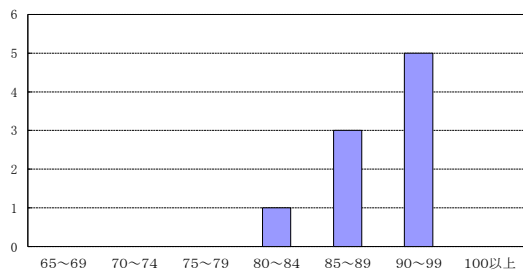
平均介護度 3.0



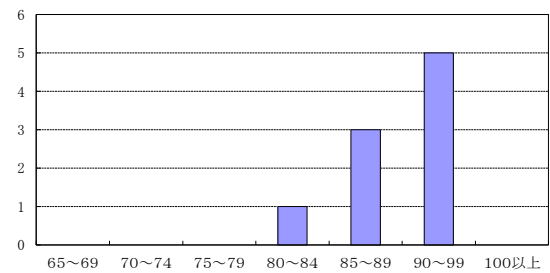
4) 年齢別

	4月	5月	6月	7月	8月	9月	10月	11月	12月	1月	2月	3月
65～69	0	0	0	0	0	0	0	0	0	0	0	0
70～74	0	0	0	0	0	0	0	0	0	0	0	0
75～79	0	0	0	0	0	0	0	0	0	0	0	0
80～84	1	1	1	1	1	1	1	1	1	1	1	1
85～89	3	3	3	3	3	3	3	3	3	3	3	3
90～99	5	5	5	5	5	5	5	5	5	5	5	5
100以上	0	0	0	0	0	0	0	0	0	0	0	0
平均年齢	91.6	91.6	88.8	89.3	89.6	89.1	89.2	89.2	89.4	89.4	89.1	89.1
合計	9	9	9	9	9	9	9	9	9	9	9	9

平成27年4月



平成28年3月



5) 男女別

	4月	5月	6月	7月	8月	9月	10月	11月	12月	1月	2月	3月
男	1	1	1	1	1	1	1	1	1	1	1	1
女	8	8	7	7	7	8	8	8	7	7	8	8
合計	9	9	8	8	8	9	9	9	8	8	9	9

6) 在所期間

平成27年4月

	1年未満	1年以上～	2年以上～	3年以上～	4年以上～	5年以上	計	1人当り平均 在所期間
		2年未満	3年未満	4年未満	5年未満			
男	0	0	0	0	0	1	1	0年0ヶ月
女	3	1	1	0	0	3	8	3年1ヶ月
計	3	1	1	0	0	4	9	3年1ヶ月

平成28年3月

	1年未満	1年以上～	2年以上～	3年以上～	4年以上～	5年以上	計	1人当り平均 在所期間
		2年未満	3年未満	4年未満	5年未満			
男	1	0	0	0	0	0	0	0年11ヶ月
女	2	0	0	2	1	3	9	4年1ヶ月
計	3	0	0	2	1	3	9	3年8ヶ月

3

1096.6 91.38333 639.7 91.38571

1075.4

## 平成27年度上道荘在宅介護支援センター年間報告書

### 1. 給付管理・請求の状況※( )は、「減算Ⅱ」対象件数

居宅介護支援	4月	5月	6月	7月	8月	9月	10月	11月	12月	1月	2月	3月	合計
職員配置「名」	3.0	3.0	3.5	4.0	4.0	3.0	3.0	3.0	3.0	3.0	2.5	2.5	3.1
稼働率「%」	69.5	72.9	62.0	55.0	52.9	71.4	69.5	68.6	65.7	65.7	76.6	73.1	65.9
居宅Ⅰ	64 (1)	69 (1)	68 (1)	68	65	67	63	61	58	58	56	52	749 (3)
要介護1-2	41 (1)	45	44 (1)	42	43	43	38	40	38	38	38	36	486 (2)
要介護3-5	23	24 (1)	24 (1)	26	22	24	25	21	20	20	18	16	263 (1)
居宅Ⅱ													
要介護1-2													
要介護3-5													
減算Ⅱ	4	3	3	4	4	4	4	4	4	4	4	4	46
初回	4	5		3	2	3	2	2	1	3	2		27
入院時連携Ⅰ	1		1	6	1	3	2	3	2		2	2	23
入院時連携Ⅱ	2		3	2			1	1					9
退院・退所	2	1	1	1	2			1					8
小規模連携													0
予防委託													
居宅Ⅰ換算	5.0	4.5	5.0	5.0	5.0	4.0	6.0	7.0	7.0	7.0	7.0	8.0	70.5
初回							2	2		1	2	2	9
小規模連携													

稼働率は、担当件数＝居宅Ⅰ＋居宅Ⅱ＋減算Ⅱ＋予防(居宅Ⅰ換算)を用い、  
基準＝35件/名を100名とする。

### 2. 要介護認定訪問調査の実施件数

	4月	5月	6月	7月	8月	9月	10月	11月	12月	1月	2月	3月	合計
合計	2		3		4	1	1	1		2	6	6	26
在宅	2		3		4	1	1	1		2	6	6	26
施設													0

### 3. 提供票作成・配布事業所の延数

	4月	5月	6月	7月	8月	9月	10月	11月	12月	1月	2月	3月	合計
合計	138	138	150	146	129	134	136	138	130	131	126	122	1618
法人内	69	72	75	73	67	64	69	69	70	68	65	61	822
介護	60	65	66	64	57	58	59	58	58	57	54	49	705
予防	9	7	9	9	10	6	10	11	12	11	11	12	117
法事外	69	66	75	73	62	70	67	69	60	63	61	61	796
介護	64	61	68	66	55	64	58	56	47	49	48	47	683
予防	5	5	7	7	7	6	9	13	13	14	13	14	113

749

486

263

## 有料のやよいのもり

### 1) 新規利用人数と利用実人数

	4月	5月	6月	7月	8月	9月	10月	11月	12月	1月	2月	3月	合計
新規利用人数	0	1	0	0	0	0	0	0	0	0	1	1	3
利用率	90.2	93.3	91.9	88.6	85.5	89.5	88.2	84.4	84.5	78	77.1	80.6	85.9
入居率	95.2	96.7	96.6	93.3	93.3	93.3	93.3	92.9	88.1	84.4	81.8	81.4	90.8
退所	1	1	0	0	0	0	1	1	0	2	1	0	7
平均(年間) 利用率	85.9%			入居率			90.8%						

### 2) 利用申込者数

	4月	5月	6月	7月	8月	9月	10月	11月	12月	1月	2月	3月	合計
申込数	2	0	0	0	0	0	2	1	0	1	3	1	10
待機者数	4	2	0	0	0	0	1	2	2	1	3	1	-
取消数	0	1	2	0	0	0	1	0	0	2	0	2	8

注 ※待機者数は随時抹消数も反映しております。

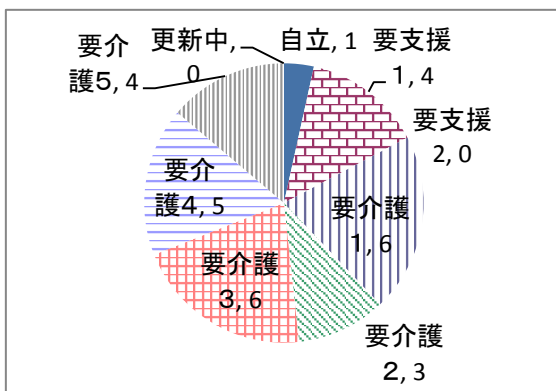
### 3) 要介護度別

	4月	5月	6月	7月	8月	9月	10月	11月	12月	1月	2月	3月
自立	1	1	1	1	1	1	1	1	1	1	1	1
要支援1	4	4	4	3	3	3	3	2	1	1	1	1
要支援2	0	0	0	1	1	1	1	2	2	2	2	2
要介護1	6	6	6	4	4	4	5	5	5	3	3	3
要介護2	3	2	2	3	2	2	2	2	3	4	4	4
要介護3	6	5	5	5	6	6	5	5	5	5	5	5
要介護4	5	6	7	8	7	7	7	7	7	7	7	7
要介護5	4	4	4	3	4	4	4	4	3	3	3	3
更新中	0	1	0	0	0	0	0	0	0	0	0	0
合計	29	29	29	28	28	28	28	28	27	26	26	26

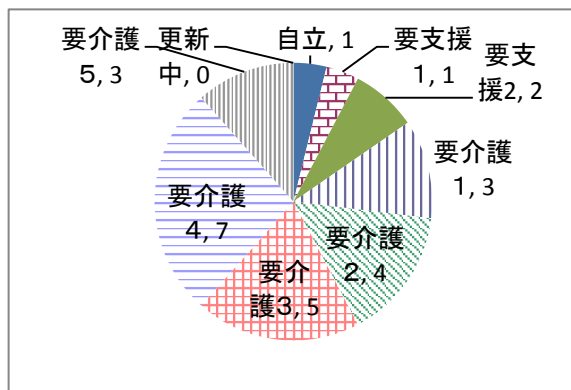
平均介護度

平成27年4月

退去・入居が同月内あるため  
平成28年3月



平均介護度 2.51

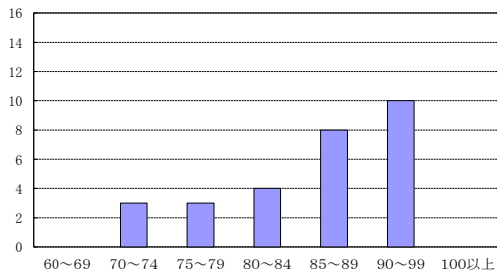


平均介護度 2.8

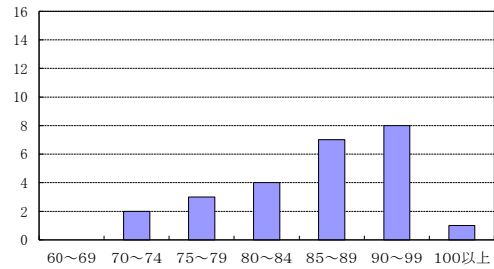
4) 年齢別

	4月	5月	6月	7月	8月	9月	10月	11月	12月	1月	2月	3月
60～69	0	0	0	0	0	0	0	0	0	0	0	0
70～74	3	3	3	3	3	3	3	3	3	2	2	2
75～79	3	3	3	3	3	3	3	3	3	3	3	3
80～84	4	3	3	3	3	3	3	3	3	3	3	4
85～89	8	10	10	10	10	9	9	9	8	8	7	7
90～99	10	9	9	9	9	10	10	10	10	9	9	8
100以上	0	0	0	0	0	0	0	0	0	1	1	1
平均年齢	86.3	86.8	86.5	86.5	86.6	86.7	86.8	86.8	87.4	88	87.8	87.2
合計	28	29	28	28	28	28	28	28	27	26	25	25

平成27年4月



平成28年3月



5) 男女別

	4月	5月	6月	7月	8月	9月	10月	11月	12月	1月	2月	3月
男	12	12	11	11	11	11	11	11	10	9	9	9
女	16	17	17	17	17	17	17	17	17	17	16	16
合計	28	29	28	28	28	28	28	28	27	26	25	25

6) 在所期間

平成27年4月

	1年未満	1年以上～	2年以上～	3年以上～	4年以上～	5年以上～	10年以上	計	1人当たり平均 在所期間
		2年未満	3年未満	4年未満	5年未満	10年未満			
男	4	2	2	2	0	2	0	12	2年7ヶ月
女	2	1	3	3	2	5	0	16	3年2ヶ月
計	6	3	5	5	2	7	0	28	3年0ヶ月

平成28年3月

	1年未満	1年以上～	2年以上～	3年以上～	4年以上～	5年以上～	10年以上	計	1人当たり平均 在所期間
		2年未満	3年未満	4年未満	5年未満	10年未満			
男	0	3	1	1	1	3	0	9	3年7ヶ月
女	2	2	1	3	1	7	0	16	3年8ヶ月
計	2	5	2	4	2	10	0	25	3年7ヶ月

— 調理室 —

※第2まこと会全体の調理状況

1) 食数

	4月	5月	6月	7月	8月	9月	10月	11月	12月	1月	2月	3月
特養	3,335	3,413	3,315	3,308	3,308	3,262	3,315	3,331	3,526	3,536	3,408	3,710
ショート	1,267	1,446	1,411	1,318	1,273	1,270	1,309	1,278	1,330	1,343	1,217	1,364
デイサービス	538	553	560	575	500	530	523	546	526	495	497	505
先生及び	0	0	0	0	0	0	0	0	0	0	0	0
	0											0
合計	5,140	5,412	5,286	5,201	5,081	5,062	5,147	5,155	5,382	5,374	5,122	5,579

	4月	5月	6月	7月	8月	9月	10月	11月	12月	1月	2月	3月
やよいのもり	2,234	2,302	2,235	2,175	2,127	2,131	2,161	1,980	2,064	1,908	1,743	1,952
先生及び体験	0	0	0	0	0	0	0	0	0	0	0	0
合計	2,234	2,302	2,235	2,175	2,127	2,131	2,161	1,980	2,064	1,908	1,743	1,952

まほろば	419	456	454	471	464	492	489	455	448	454	463	518
まほろば/職員給食	70	82	83	85	85	76	81	80	80	83	76	80
職員給食	128	126	141	106	104	104	107	101	58	66	72	80
その他(夜勤)	300	310	300	310	279	270	310	300	310	310	290	310

<b>総食数</b>	<b>8,291</b>	<b>8,688</b>	<b>8,499</b>	<b>8,348</b>	<b>8,140</b>	<b>8,135</b>	<b>8,295</b>	<b>8,071</b>	<b>8,342</b>	<b>8,195</b>	<b>7,766</b>	<b>8,519</b>
------------	--------------	--------------	--------------	--------------	--------------	--------------	--------------	--------------	--------------	--------------	--------------	--------------

3) 食形態 ◇ 特養・ショート

		4月	5月	6月	7月	8月	9月	10月	11月	12月	1月	2月	3月
常食	普通	1,645	1,699	1,658	1,751	1,800	1,768	1,824	1,781	1,978	1,905	1,820	2,003
砕食	1口大	606	680	600	441	446	410	490	584	642	741	742	834
	半口大	1,034	1,078	1,007	1,015	991	971	856	860	848	893	768	811
超砕食	そのまま	751	682	600	563	589	677	679	701	737	689	716	868
	濃いとろみ	90	39	35	93	93	28	0	0	0	0	56	93
	薄いとろみ	199	279	270	279	279	270	279	270	279	279	205	186
	薄々とろみ	0	0	0	0	0	0	0	0	0	0	0	0
ミキサー食	そのまま	0	0	0	0	0	0	0	0	0	0	0	0
	濃いとろみ	0	0	0	0	0	0	0	0	0	0	0	0
	薄いとろみ	0	0	0	0	0	0	0	0	0	0	0	0
ペースト食	そのまま	97	162	256	203	187	180	238	270	279	279	231	186
	濃いとろみ	180	240	300	281	196	228	258	143	93	93	87	93
	薄いとろみ	0	0	0	0	0	0	0	0	0	0	0	0
合計		4,602	4,859	4,726	4,626	4,581	4,532	4,624	4,609	4,856	4,879	4,625	5,074

◇ やよいのもり

		4月	5月	6月	7月	8月	9月	10月	11月	12月	1月	2月	3月
常食	普通	1,300	1,250	1,168	1,086	1,063	1,147	1,135	1,069	1,108	1,018	862	849
砕食	1口大	664	773	762	717	691	624	627	533	462	473	522	714
	半口大	0	0	35	93	93	56	68	108	275	234	185	187
超刻み		180	186	180	186	186	214	238	180	186	152	87	116
ペースト		90	93	90	93	94	90	93	90	33	31	87	86
合計		2,234	2,302	2,235	2,175	2,127	2,131	2,161	1,980	2,064	1,908	1,743	1,952





62,941

25,012

99,289    7734.5

56,593

13,055  
7,562  
1,334  
2,091  
970  
25,012



## 苦情・事故状況について

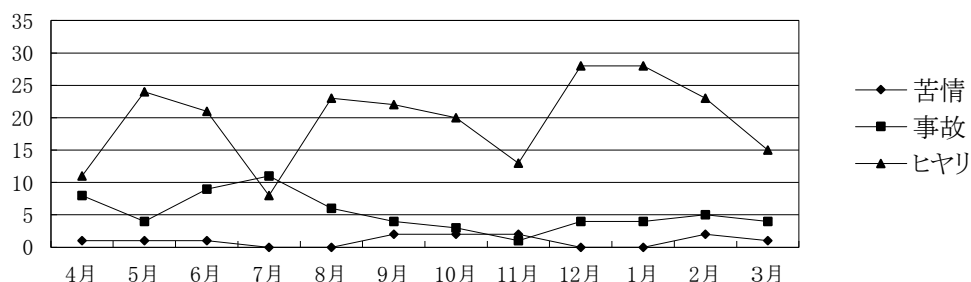
### 1) 苦情・事故受付件数

	4月	5月	6月	7月	8月	9月	10月	11月	12月	1月	2月	3月	合計
苦情	1	1	1	0	0	2	2	2	0	0	2	1	12
事故	8	4	9	11	6	4	3	1	4	4	5	4	63
ヒヤリ	11	24	21	8	23	22	20	13	28	28	23	15	236
物損	13	9	0	0	0	7	10	9	8	13	13	3	85
その他	2	1	3	7	5	5	5	13	5	12	8	19	85

- 苦情 …… 利用者及び家族等より
- 事故 …… 負傷及び薬等(受診や処置及び感染等)
- ヒヤリ(発見) …… 事故の可能性のある事象(転倒等)と施設内での処置が可能な事象

	27年度	26年度	25年度	24年度	23年度
苦情	12	14	9	16	9
事故	63	51	17	6	17
ヒヤリ	236	256	211	333	205

月別苦情・事故件数推移



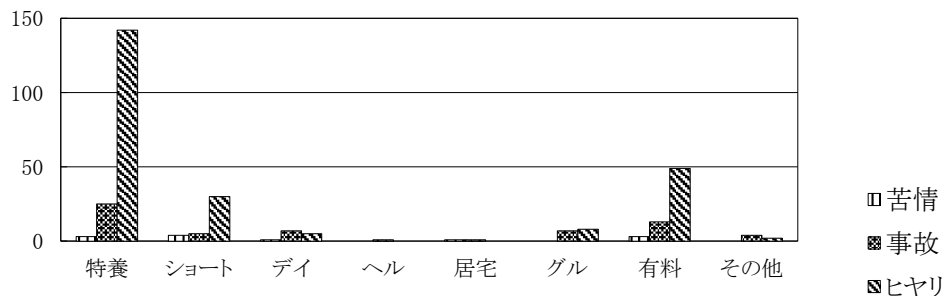
※ 事故＝市への報告の数字です。 9件  
(骨折・誤嚥・薬等)  
(特養 4件・ショート 3件・GH 2件)

### 2) 部署別苦情内訳表

	特養	ショート	デイ	ヘル	居宅	グル	有料	その他	合計
苦情	3	4	1	0	1	0	3	0	12
事故	25	5	7	1	1	7	13	4	63
ヒヤリ	142	30	5	0	0	8	49	2	236

\* ショートステイは部署としては特養であるが、明確にする為別部署として掲載する。

部署別苦情・事故内訳



63  
236

0-

## 職員研修記録

研修日	職員氏名	職種	研修項目(研修名)	研修実施主体	研修場所
4月2日～3日(2日間)	安本 健太郎	介護員	新入社員研修	操山労務管理事務所	岡山コンベンションセンター
4月2日～3日(2日間)	豊浦 愛海	調理室/栄養士	新入社員研修	操山労務管理事務所	岡山コンベンションセンター
4月2日～3日(2日間)	丸山 未来	調理室/栄養士	新入社員研修	操山労務管理事務所	岡山コンベンションセンター
4月16日	西村 昇治	事務所	外国人技能実習制度普及セミナー	岡山県中小企業団体中央会	きらめきプラザ
4月20日	大西 久美子	医務室/主任	介護力向上講習会・認知症ケア理論	岡山県老人福祉施設協議会	きらめきプラザ
5月20日	竹本 千恵子	居宅/センター長	岡山市居宅介護支援事業者連絡協議会総会及び第1回研修	岡山市居宅支援事業者連絡協議会	岡山ふれあいセンター
6月8日	永峯 美智子	施設長	岡山県老人福祉施設協議会 第1回総会	岡山県老人福祉施設協議会	きらめきプラザ
6/15～9/8日(11日間)	二村 健	介護室/リーダー	認知症介護実践リーダー研修	岡山県老人福祉施設協議会	きらめきプラザ
6/23～8/6日(5日間)	前屋舗 健仁	デイ/介護員	介護予防運動指導員講座	ニチイ 神戸校	ニチイ神戸
6月29日	福島 清一	統括相談員	老人施設見学(風の街みやびら)	社会福祉法人第2まこと会・理事長と同行	風の街みやびら
6月29日	大西 久美子	医務室/主任	老人施設見学(風の街みやびら)	社会福祉法人第2まこと会・理事長と同行	風の街みやびら
6月29日	衛藤 恵理	副主任	老人施設見学(風の街みやびら)	社会福祉法人第2まこと会・理事長と同行	風の街みやびら
7月14日	竹本 千恵子	副施設長	H27年度安全運転管理者研修	岡山県公安委員会	岡山市百花プラザ
7月24日	福島 清一	統括相談員	コープデイサービス福浜見学	社会福祉法人第2まこと会・デイ	コープデイサービス福浜見学
7月24日	岩本 己恵子	デイ/介護員	コープデイサービス福浜見学	社会福祉法人第2まこと会・デイ	コープデイサービス福浜見学
8月24日	永峯 美智子	施設長	保育園の見学	社会福祉法人第2まこと会・理事長と同行	つくし保育園
8月28日	嶋村 布美江	施設ケアマネ	岡山県高齢者虐待防止研修会	岡山県長寿社会課	岡山衛生会館 三木記念ホール
8月30日	西村 昇治	事務長	外国人技能実習制生受入懇親会	協同組合外国人技能実習生サポートセンター	岡山市勤労者福祉センター4F
9月2日	平賀 三奈子	事務員	社会福祉法人新会計基準(移行後の研修)	岡山県老人福祉施設協議会	きらめきプラザ
9月10日	入鹿 雅博	有料/介護職リーダー	リスクマネジメント研修会	岡山県老人福祉施設協議会	きらめきプラザ
9月10日	内田 理絵	デイ/介護員	リスクマネジメント研修会	岡山県老人福祉施設協議会	きらめきプラザ
9月12日	井上 美子	有料/介護員	福祉介護の接遇マナー研修会	岡山県老人福祉施設協議会	きらめきプラザ
9月28日	村上 英夫	デイ/看護師	社会福祉施設におけるリスクマネジメント	岡山県老人福祉施設協議会	きらめきプラザ
10/13～16日(4日間)	浅野 博文	副主任	岡山県認知症介護実践研修	岡山県老人福祉施設協議会	きらめきプラザ
10月19日	大西 久美子	医務室/主任	介護力向上講習会・認知症ケア理論	岡山県老人福祉施設協議会	きらめきプラザ
10月25日	小山 一樹	デイ/理学療法士	ポジショニングの原則・基本ポイント	生活介護研究所	麻姑の小町伊島

## 職員研修記録

研修日	職員氏名	職種	研修項目(研修名)	研修実施主体	研修場所
10月25日	浅野 博文	副主任	ポジショニングの原則・基本ポイント	生活介護研究所	麻姑の小町伊島
10月26日	永峯 美智子	施設長	社会福祉法人 岡山県社会福祉法人	岡山県老人福祉施設協議会	きらめきプラザ
10月26日	福島 清一	統括相談員	夢のみずうみ村山口デイサービス	社会福祉法人第2まこと会・理事長と同行	夢のみずうみ村山口デイサービス
10月26日	小山 一樹	デイ/理学療法士	夢のみずうみ村山口デイサービス	社会福祉法人第2まこと会・理事長と同行	夢のみずうみ村山口デイサービス
10/27～11/9日(2日間)	横山 博巳	居宅/ケアマネ	コーチング研修会	岡山県老人福祉施設協議会	きらめきプラザ
11/10～11/13日(4日間)	福島 清一	統括相談員	岡山県認知症介護実践研修	岡山県老人福祉施設協議会	きらめきプラザ
11月17日	菊政 翔平	栄養士	ウイルス感染症に備えて施設の実情に合わせたリスク評価と対応	岡山市保健所	オルガホール
11月18日	竹本 千恵子	副施設長	最低賃金の減額の特例許可申請等の説明会	岡山労働局	岡山第2合同庁舎2F共用会議室
11月19日	水原 敦子	居宅/ケアマネ	介護予防支援従事者研修の実施について	岡山市保健福祉局事業者指導課	岡山市百花プラザ
12月4日	福島 清一	統括相談員	高齢者住まい虐待防止研修	高齢者住まい事業者団体連合会	クレオ大阪中央
12/15～12/18日(4日間)	原 啓之	デイ/相談員	岡山県認知症介護実践研修	岡山県老人福祉施設協議会	きらめきプラザ
12月19日	三宅 徹	有料/相談員	ディズニーランドの人材育成	岡山県老人福祉施設協議会	きらめきプラザ
1/10～1/30日(4日間)	小川 二三子	GH/介護員	岡山県認知症介護実践研修	岡山市ふれあい公社	西大寺ふれあいセンター
1月19日	前屋舗 健仁	デイ/介護員	介護職員スキルアップ研修	岡山市医療政策推進課	メルパルク岡山
2月5日	永峯 美智子	施設長	H27年度福祉サービス苦情解決研修会	岡山県老人福祉施設協議会	きらめきプラザ
2月11日	川崎 容子	管理栄養士	いのちを紡ぐ食の力	岡山県保険医協会	ピュアリティまきび
2月13日	福島 清一	統括相談員	介護報酬改定後のデイの経営戦略や人材確保について	岡山県老人福祉施設協議会	きらめきプラザ
2月17日	沖永 久也	介護員	岡山県老人福祉施設職員研究発表会	岡山県老人福祉施設協議会	岡山コンベンションセンター
2月17日	杉原 啓介	介護員	岡山県老人福祉施設職員研究発表会	岡山県老人福祉施設協議会	岡山コンベンションセンター
2月20日	玉谷 有希	介護員	事例で学ぶ介護課程の質を高める	旭川荘厚生専門学院 介護福祉学科	旭川荘研修センター よしい川
2月20日	柴田 真里	介護員	事例で学ぶ介護課程の質を高める	旭川荘厚生専門学院 介護福祉学科	旭川荘研修センター よしい川
3月1日	竹田 弘子	有料/看護師	H27年度 結核対策研修会	岡山市保健所	ピュアリティまきび
3月3日	竹本 千恵子	副施設長	H27年度構成採用選考人権啓発経営者研修会	岡山県・岡山労働局・職業安定所	岡山市民会館 大ホール
3月4日	嶋村 布美江	施設ケアマネ	ケアプラン研修会(施設版)	岡山県介護支援専門員協会	おかやま西川原プラザ
3月11日	川崎 容子	管理栄養士	特定給食施設栄養管理者講習会	岡山市保健所	岡山市役所 7F大会議室
3月18日	永峯 美智子	施設長	岡山県老人福祉施設協議会 岡山市ブロック協議会	岡山県老人福祉施設協議会 岡山市ブロック協議会	きらめきプラザ

### 職員研修記録

研修日	職員氏名	職種	研修項目(研修名)	研修実施主体	研修場所



## 実習及び体験受け入れ状況

### 特別養護老人ホーム

実習受託先	実習課程	人数	日数	延べ
旭川荘・2年生	介護福祉士の実習	2	20	40
IPU(環太平洋大学)	教育実習	1	3	3
認知症実践者リーダー研修	リーダー研修の他施設研修	2	1	2
合計		5人	24日	45人

### デイサービスセンター

実習受託先	実習課程	人数	日数	延べ
IPU(環太平洋大学)	教育実習	1	2	2
合計		1人	2日	2人

### やよいのもり

実習受託先	実習課程	人数	日数	延べ
上道中学校	体験	2	3	6
合計		2人	3日	6日

### 実習生・体験者合計

人数	日数	延べ
8人	29日	53人



## ボランティア受け入れ状況

### 個人ボランティア

氏名	活動内容	活動日	活動先
高瀬(8名) 様	フラダンス	5月25日	特養
山崎(2名) 様	歌とギター	8月3日	
舟木義肢他(3名) 様	夏祭り・駐車場他	7月18日	
荒井青果(3名) 様	夏祭り・かき氷	7月18日	
ロジータ吉原 様	ギター	4回(6/12..9/14.12/13.2/8)	
時本 様	マンドリン	毎月	グループホーム

### 団体ボランティア

団体名	活動内容	活動日	活動先
ふれあい上道 様	喫茶	第2・第4月曜日	特養
ふれあい上道 様	夏祭り	7月18日	特養(15名)
さつき会 様	夏祭り	7月18日	特養(6名)
桃太郎太鼓 様	夏祭り	7月18日	特養(14名)
子供太鼓 様	夏祭り	7月18日	特養(18名)
ふれあい上道 様	食事作り	第1水・第3月曜日	グループホーム(2名)
ふれあい上道 様	花見・紅葉狩り	4月・11月	グループホーム(2名)
爽の会 様	琴・尺八	6月8日	特養(5名)
コーラス城東台ゆめ 様	コーラス	7月31日	特養(17名)
上方舞 様	踊り	4/30.12/5・3/12	特養(21名)
若姫会 様	踊り	6月25日	特養(8名)
玉井/山陽さくら保育園 様	遊戯・歌	6/10・10/14	GH/やよい(延べ32名)
アンサンブルザブルースカイ 様	演奏	1月29日	グループホーム(12名)
浮田小学校4年生 様	ゲーム・お話	10月29日	特養(38名)
中尾町内会 様	子供神輿	10月11日	特養(15名)
浮田老人連合会ボランティア 様	環境整備(清掃等)	年4回(6・9・12・3月)	特養(延べ79名)
プルメリア 様	フラダンス	年4回(6・9・12・3月)	特養(17名)
岡山アサヒグリーン会造園趣味の会 様	植物園の剪定	5月23日	全体(17名)
ベルナデッタ幼稚園 様	歌・遊戯	10月5日	特養(3+33名)
ふれあい上道 様	絵手紙	毎月	デイ・やよい合同(1名)
なかよしこよし 様	歌	1回/2ヶ月	やよい有料(65名)
べっぴんシスターズ 様	歌	毎月	やよい有料(40名)

589名/年間

8  
2  
3  
3  
4  
12

2\*2\*11 44

15

6

14

18

休み2回 44

4

5

17

6 8 8 21

8

12・20 32

10月14日 6月10日

12

12

38

15

22 20 19 19 79

8 7 8 7 17

17

36

休み2回 10

7.7.7.5.5.6.6.6.5.4.7. 65

3.4.4.4.4.3.3.3.3.3.3.3 40

589名／年間 589

平成27年度 年間行事報告書

行事	特別養護老人ホーム			医務室/健康管理		調理室		やよいのもりホーム		グループホーム		デイサービス		ヘルパー		居室		事務所	
	利用者	職員	職員	利用者	職員	利用者	職員	利用者	職員	利用者	職員	利用者・地域	職員	職員	職員	職員	環境整備点検	災害訓練並び点検整備	会議等
4月 入職式 (4月1日) お花見会 (4月5日) 定例会・勉強 (4月23日)	お花見会 誕生日会	お花クラブ(1回/月) 心と体のリハビリ(毎週水曜) 音楽クラブ(2回/月) リトミック(2回/月)	介護室会議(1回/月) 担当者会議(随時) 拘束廃止会議(1/月) 褥瘡対策会議(1/月) リーダー会議(1/月) カンファレンス	健康診断 (4月中旬~5月初旬)	医務室会議 (1回/月)	お花見弁当・ご家族 誕生日会	調理室会議 (1回/月)	お花見(5日) 誕生日会(15日) 買い物(週1回) 買い物(週1回) 買い物(週1回) ・生け花/絵手紙/習字	職員会議 (月1回) カンファレンス (毎週木曜)	お花見 誕生日会 買い物(週1回) 買い物(週1回) ・生け花/絵手紙/習字	ケア会議 (1回/月)	お花見 4/6(月)4/7(火) 誕生日会 体重測定 買物外出/絵手紙・生け花 食事・おやつ作り(松餅)	デイ会議 (第1水)	ヘルパー会議 (1回/月) ケアカンファレンス (随時)	居室会議 (1回/月)	設備点検(1回/週) 保安協会点検(1回/月) 害虫駆除施行	消防用設備自主点検 (1ヶ月点検毎月) 防災訓練(第3金曜日) 緊急連絡網調整	監事会 (決算) (5月23日) 理事会 評議員 (決算) (5月24日)	
	定例会 (5月28日) 広報誌発行 元気の出る会 (5月28日)	端午の節句 誕生日会 外食	お花クラブ(1回/月) 心と体のリハビリ(毎週水曜) 音楽クラブ(2回/月) リトミック(2回/月)	介護室会議(1回/月) 担当者会議(随時) 拘束廃止会議(1/月) 褥瘡対策会議(1/月) リーダー会議(1/月) カンファレンス	感染予防指導	医務室会議 (1回/月)	端午の節句行事食 誕生日会	調理室会議 (1回/月)	端午の節句 日帰り旅行 誕生日会(20日) 買い物(週1回) 買い物(週1回) ・生け花/絵手紙/習字	職員会議 (月1回) カンファレンス (毎週木曜)	運営推進会議 外出 バイキング おやつ作り せと音楽工房 食事作り/月2回	ケア会議 (1回/月)	体力測定 誕生日会 体重測定 端午の節句 買物外出/絵手紙・生け花 食事・おやつ作り(焼きそば)	ヘルパー会議 (1回/月) ケアカンファレンス (随時)	居室会議 (1回/月)	設備点検(1回/週) 保安協会点検(1回/月) 受水槽清掃 むかで駆除の薬散布 害虫駆除施行	消防用設備自主点検 (1ヶ月点検毎月) 防災訓練(第3金曜日) 消防用設備機器点検	監事会 (決算) (5月23日) 理事会 評議員 (決算) (5月24日)	
6月 園遊会 (6月7日)	園遊会 誕生日会	お花クラブ(1回/月) 心と体のリハビリ(毎週水曜) 音楽クラブ(2回/月) リトミック(2回/月)	介護室会議(1回/月) 担当者会議(随時) 拘束廃止会議(1/月) 褥瘡対策会議(1/月) リーダー会議(1/月) カンファレンス	食中毒予防指導	健康診断 医務室会議 (1回/月)	園遊会(ご家族) 誕生日会	調理室会議 (1回/月)	園遊会(7日) バーベキュー 誕生日会(17日) 買い物(週1回) 買い物(週1回) ・生け花/絵手紙/習字	職員会議 (月1回) カンファレンス (毎週木曜)	園遊会 外出 バイキング おやつ作り せと音楽工房 食事作り/月2回	ケア会議 (1回/月)	誕生日会 体重測定 買物外出/絵手紙・生け花 ドライブ6/5・6/6 食事・おやつ作り(バーベキュー)	ヘルパー会議 (1回/月) ケアカンファレンス (随時)	居室会議 (1回/月)	設備点検(1回/週) 保安協会点検(1回/月) むかで駆除の薬散布 害虫駆除施行	消防用設備自主点検 (1ヶ月点検毎月)			
	夏祭り (7月18日)	七夕祭り 誕生日会	お花クラブ(1回/月) 心と体のリハビリ(毎週水曜) 音楽クラブ(2回/月) リトミック(2回/月)	介護室会議(1回/月) 担当者会議(随時) 拘束廃止会議(1/月) 褥瘡対策会議(1/月) リーダー会議(1/月) カンファレンス	夏バテ予防指導	医務室会議 (1回/月)	上道荘夏祭り・ご家族 七夕祭り	調理室会議 (1回/月)	七夕、素麺(7日) 夏祭り(18日) 誕生日会(15日) 買い物(週1回) 買い物(週1回) ・生け花/絵手紙/習字	職員会議 (月1回) カンファレンス (毎週木曜)	運営推進会議 外出/せと音楽工房 バイキング おやつ作り/食事作り	ケア会議 (1回/月)	七夕祭り7/6・7/7 誕生日会 体重測定 買物外出/絵手紙・生け花 食事・おやつ作り(素麺流し)	ヘルパー会議 (1回/月) ケアカンファレンス (随時)	居室会議 (1回/月)	設備点検(1回/週) 保安協会点検(1回/月) 室内機フィルター清掃点検 害虫駆除施行	消防用設備自主点検 (1ヶ月点検毎月) 防災訓練(第3金曜日) 室内機フィルター清掃点検		
8月 定例会・勉強 (8月27日) 広報誌発行	お花見会 誕生日会	お花クラブ(1回/月) 心と体のリハビリ(毎週水曜) 音楽クラブ(2回/月) リトミック(2回/月)	介護室会議(1回/月) 担当者会議(随時) 拘束廃止会議(1/月) 褥瘡対策会議(1/月) リーダー会議(1/月) カンファレンス	夏バテ予防指導	医務室会議 (1回/月)	誕生日会	調理室会議 (1回/月)	五福盆会(13、15日) 花火・素麺(15日) 誕生日会(20日) 買い物(週1回) 買い物(週1回) ・生け花/絵手紙/習字	職員会議 (月1回) カンファレンス (毎週木曜)	誕生日会 外出 バイキング おやつ作り せと音楽工房 食事作り/月2回	ケア会議 (1回/月)	体力測定 誕生日会 体重測定 夏祭り8/26・8/27 食事・おやつ作り(素麺流し) 買物外出/絵手紙・生け花	ヘルパー会議 (1回/月) ケアカンファレンス (随時)	居室会議 (1回/月)	設備点検(1回/週) 保安協会点検(1回/月) 害虫駆除施行	消防用設備自主点検 (1ヶ月点検毎月)			
	敬老会 (9月20日) 各事業所	敬老会 誕生日会	お花クラブ(1回/月) 心と体のリハビリ(毎週水曜) 音楽クラブ(2回/月) リトミック(2回/月)	介護室会議(1回/月) 担当者会議(随時) 拘束廃止会議(1/月) 褥瘡対策会議(1/月) リーダー会議(1/月) カンファレンス	感染予防指導	医務室会議 (1回/月)	敬老会(20日) 誕生日会(16日) 買い物(週1回) 買い物(週1回) ・生け花/絵手紙/習字	調理室会議 (1回/月)	敬老会(20日) 誕生日会(16日) 買い物(週1回) 買い物(週1回) ・生け花/絵手紙/習字	職員会議 (月1回) カンファレンス (毎週木曜)	敬老会 外出 バイキング 家族会 運営推進会議/せと音楽工房 おやつ作り/食事作り	ケア会議 (1回/月)	敬老会9/18・9/19 誕生日会 体重測定 買物外出/絵手紙・生け花 食事・おやつ作り(おやつ)	ヘルパー会議 (1回/月) ケアカンファレンス (随時)	居室会議 (1回/月)	設備点検(1回/週) 保安協会点検(1回/月) 害虫駆除施行	消防用設備自主点検 (1ヶ月点検毎月) 防災訓練(第3金曜日)		
10月 防災訓練 (10月1日) 元気の出る会 (10月30日)	運動会 誕生日会	お花クラブ(1回/月) 心と体のリハビリ(毎週水曜) 音楽クラブ(2回/月) リトミック(2回/月)	介護室会議(1回/月) 担当者会議(随時) 拘束廃止会議(1/月) 褥瘡対策会議(1/月) リーダー会議(1/月) カンファレンス	夜勤者健康診断 (腰痛検査)	医務室会議 (1回/月)	運動会 誕生日会	調理室会議 (1回/月)	日帰り旅行 5周年居酒屋 誕生日会(14日) 買い物(週1回) 買い物(週1回) ・生け花/絵手紙/習字	職員会議 (月1回) カンファレンス (毎週木曜)	誕生日会 外出 バイキング おやつ作り せと音楽工房 食事作り/月2回	ケア会議 (1回/月)	誕生日会 体重測定 買物外出 運動会10/17・10/19 食事・おやつ作り(外食) 絵手紙・生け花	ヘルパー会議 (1回/月) ケアカンファレンス (随時)	居室会議 (1回/月)	設備点検(1回/週) 保安協会点検(1回/月) 害虫駆除施行	消防用設備自主点検 (1ヶ月点検毎月) 夜間通報訓練 緊急連絡網調整 避難訓練			
	収穫祭 (11月1日) 定例会・勉強 (11月26日) 広報誌発行	収穫祭 誕生日会 外食	お花クラブ(1回/月) 心と体のリハビリ(毎週水曜) 音楽クラブ(2回/月) リトミック(2回/月)	介護室会議(1回/月) 担当者会議(随時) 拘束廃止会議(1/月) 褥瘡対策会議(1/月) リーダー会議(1/月) カンファレンス	インフルエンザ予防 指導	医務室会議 (1回/月)	収穫祭(ご家族) 誕生日会	調理室会議 (1回/月)	紅葉ドライブ 誕生日会(18日) 買い物(週1回) 買い物(週1回) 健康診断 ・生け花/絵手紙/習字	職員会議 (月1回) カンファレンス (毎週木曜)	紅葉祭り 運営推進会議 誕生日会 外出 バイキング おやつ作り/食事作り せと音楽工房	ケア会議 (1回/月)	体力測定 誕生日会 体重測定 買物外出/絵手紙・生け花 紅葉祭り11/25・26 食事・おやつ作り(ラーメン・餃子)	ヘルパー会議 (1回/月) ケアカンファレンス (随時)	居室会議 (1回/月)	設備点検(1回/週) 保安協会点検(1回/月) 害虫駆除施行	消防用設備自主点検 (1ヶ月点検毎月) 防災訓練(第3金曜日) 消防用設備総合点検		
12月 定例会・納会 (12月26日) もちつき (12月28日)	クリスマス会 誕生日会 もちつき	お花クラブ(1回/月) 心と体のリハビリ(毎週水曜) 音楽クラブ(2回/月) リトミック(2回/月)	介護室会議(1回/月) 担当者会議(随時) 拘束廃止会議(1/月) 褥瘡対策会議(1/月) リーダー会議(1/月) カンファレンス	かぜ予防対策指導 インフルエンザ対	健康診断 (夜勤者) 医務室会議 (1回/月)	クリスマス会 もちつき 誕生日会 大晦日行事食	調理室会議 (1回/月)	クリスマス会 忘年会(鍋) 誕生日会(16日) 買い物(週1回) 買い物(週1回) ・生け花/絵手紙/習字	職員会議 (月1回) カンファレンス (毎週木曜)	クリスマス会 餅つき 誕生日会 外出/せと音楽工房 バイキング おやつ作り/食事作り せと音楽工房	ケア会議 (1回/月)	クリスマス会 12/22・25 誕生日会 体重測定 買物外出/絵手紙・生け花 食事・おやつ作り(鍋)	ヘルパー会議 (1回/月) ケアカンファレンス (随時)	居室会議 (1回/月)	設備点検(1回/週) 保安協会点検(1回/月) 年末大掃除 害虫駆除施行	消防用設備自主点検 (1ヶ月点検毎月)	理事会 評議員会 (補正予算) (12月6日)		
	定例会 (1月4日) 互礼会	どんどこ 誕生日会 初詣	お花クラブ(1回/月) 心と体のリハビリ(毎週水曜) 音楽クラブ(2回/月) リトミック(2回/月)	介護室会議(1回/月) 担当者会議(随時) 拘束廃止会議(1/月) 褥瘡対策会議(1/月) リーダー会議(1/月) カンファレンス	かぜ予防対策指導 インフルエンザ対	健康診断 (1回/月)	お正月 誕生日会 御節料理・七草粥 どんと焼行事食 やよいのもり(選択食) ・お菓子作り 鍋料理	調理室会議 (1回/月)	新年会(鍋) 初詣 誕生日会(20日) 買い物(週1回) 買い物(週1回) ・生け花/絵手紙/習字	職員会議 (月1回) カンファレンス (毎週木曜)	初詣 運営推進会議 外出 バイキング おやつ作り せと音楽工房 食事作り/月2回	ケア会議 (1回/月)	誕生日会 体重測定 買物外出 荘外(初詣)1/5・6 食事・おやつ作り(鍋) 絵手紙・生け花	ヘルパー会議 (1回/月) ケアカンファレンス (随時)	居室会議 (1回/月)	設備点検(1回/週) 保安協会点検(1回/月) 害虫駆除施行	消防用設備自主点検 (1ヶ月点検毎月) 防災訓練(第3金曜日)	理事会 評議員会 (補正予算) (1月31日)	
2月 定例会・勉強 (2月25日) 広報誌発行	豆まき 誕生日会	お花クラブ(1回/月) 心と体のリハビリ(毎週水曜) 音楽クラブ(2回/月) リトミック(2回/月)	介護室会議(1回/月) 担当者会議(随時) 拘束廃止会議(1/月) 褥瘡対策会議(1/月) リーダー会議(1/月) カンファレンス	かぜ予防対策指導 インフルエンザ対	健康診断 (1回/月)	節分行事食 誕生日会	調理室会議 (1回/月)	節分(3日) 誕生日会(17日) 買い物(週1回) 買い物(週1回) ・生け花/絵手紙/習字	職員会議 (月1回) カンファレンス (毎週木曜)	節分 外出 バイキング おやつ作り せと音楽工房 食事作り/月2回	ケア会議 (1回/月)	体力測定 誕生日会 体重測定 買物外出/絵手紙・生け花 食事・おやつ作り(巻ざし)	ヘルパー会議 (1回/月) ケアカンファレンス (随時)	居室会議 (1回/月)	設備点検(1回/週) 保安協会点検(1回/月) 害虫駆除施行	消防用設備自主点検 (1ヶ月点検毎月)			
	ひな祭り 誕生日会 外食	お花クラブ(1回/月) 心と体のリハビリ(毎週水曜) 音楽クラブ(2回/月) リトミック(2回/月)	介護室会議(1回/月) 担当者会議(随時) 拘束廃止会議(1/月) 褥瘡対策会議(1/月) リーダー会議(1/月) カンファレンス	医務室会議 (1回/月)	ひな祭り行事食 お彼岸 誕生日会 やよいのもり(選択食) ・お菓子作り 特、デ(スイーツの)	調理室会議 (1回/月)	ひな祭り(3日) 外食 誕生日会(17日) 買い物(週1回) 買い物(週1回) ・生け花/絵手紙/習字	職員会議 (月1回) カンファレンス (毎週木曜)	ひな祭り 外出 バイキング おやつ作り せと音楽工房 食事作り/月2回	ケア会議 (1回/月)	誕生日会 体重測定 雑祭9/3 買物外出 食事・おやつ作り(外食)	ヘルパー会議 (1回/月) ケアカンファレンス (随時)	居室会議 (1回/月)	設備点検(1回/週) 保安協会点検(1回/月) 害虫駆除施行	消防用設備自主点検 (1ヶ月点検毎月) 防災会議(第2水曜日)	理事会 評議員会 (予算) (3月27日)			